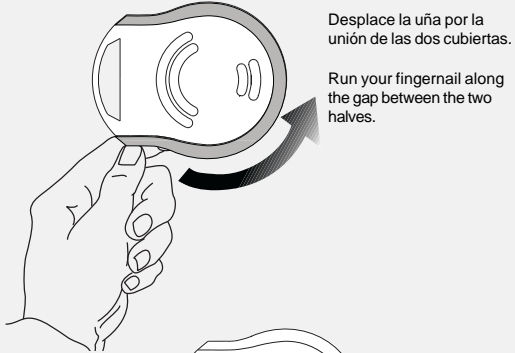


Botón B  
Button B

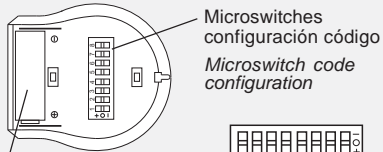
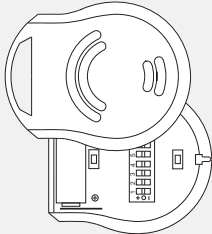
Botón A  
Button A

**CONFIGURACIÓN- CAMBIO BATERÍA**  
**CONFIGURATION-BATTERY REPLACEMENT**



Desplace la uña por la unión de las dos cubiertas.

Run your fingernail along the gap between the two halves.



Microswitches configuración código  
Microswitch code configuration



Pila 12V (\*)  
12V battery  
(23A, VA23A, MS21/MN21)

(\*) Antes de desechar el equipo, se debe retirar la pila y depositarla en su punto de recogida selectiva.  
Before disposing of the equipment, remove the batteries and dispose of them at a proper place of disposal.

**ESPAÑOL**

**MANDO RF BICANAL**  
**Ref. 79561**

**FUNCIONAMIENTO**

Pulsar, durante 1 segundo, el botón A para transmitir el código 1.

Pulsar, durante 1 segundo, el botón B para transmitir el código 2.

**CONFIGURACIÓN DEL CÓDIGO**

Abrir cuidadosamente el mando y configurar mediante los microswitches el código de activación (el código configurado en el mando debe coincidir con el configurado en el receptor).

**CARACTERÍSTICAS TÉCNICAS**

Estos mandos serán compatibles con receptores que cumplan las siguientes características:

Frecuencia de trabajo:	433Mhz (fija)
Potencia radiada:	< 25mW
Alimentación:	Pila 12 Vdc
Temperatura func.:	-10°C a 60°C

**DECLARACIÓN DE CONFORMIDAD CE**

FERMAX ELECTRÓNICA S.A.E.  
Avd. Tres Cruces, 133  
46017 Valencia (España)

declara que el producto MANDO RF BICANAL Ref. 79561 cumple con las disposiciones pertinentes de acuerdo a lo expuesto en la Directiva R&TTE 1999/5/EC, siempre y cuando el uso sea conforme a lo previsto, habiendo sido sometido a la aplicación de las siguientes normas:

- Telecomunicaciones:  
ETSI EN 300 220-3 V1.3.1:2000
- Compatibilidad electromagnética:  
ETSI EN 301 489-3 V1.4.1:2002
- Baja tensión:  
EN 60950: 2001+A11:2004

Valencia, a 28 septiembre de 2006

Enrique Pérez  
Director Técnico de Fermax.

**ENGLISH**

**DUAL-CHANNEL RF REMOTE CONTROL**  
**Ref. 79561**

**FUNCTIONING**

Press button A for 1 second to send code 1.  
Press button B for 1 second to send code 2.

**CODE CONFIGURATION**

Carefully open the remote control and set the activation code using the micro-switches (the code in the remote control must be the same as the one in the receiver).

**TECHNICAL CHARACTERISTICS**

These Remote controls will be compatible with receivers with the following characteristics:

Operating frequency:	433Mhz (fixed)
Radiated power:	< 25mW
Power supply:	12 Vdc battery
Operating temperature:	-10°C to 60°C

**EC DECLARATION OF CONFORMITY**

FERMAX ELECTRÓNICA, S.A.E.  
Avd. Tres Cruces, 133  
46017 Valencia (Spain)

declares that the product DUAL-CHANNEL RF REMOTE CONTROL Ref. 79561 complies with all relevant provisions in accordance with that set forth in R&TTE Directive 1999/5/EC, provided it is used as intended, the following regulations having been applied:

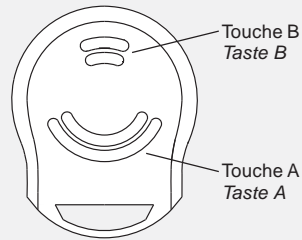
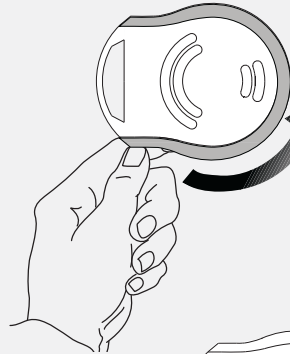
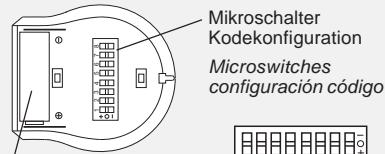
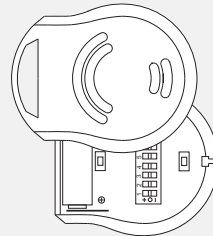
- Telecommunications:  
ETSI EN 300 220-3 V1.3.1:2000
- Electromagnetic Compatibility:  
ETSI EN 301,489-3 V1.3.1:2002
- Low voltage:  
EN 60950: 2001+A11:2004

Valencia, 28 September 2006

Enrique Pérez  
Technical Director of Fermax.

**FERMAX**

Cod. 97266b V09\_15

**CONFIGURATON-CHANGEMENT BATTERIE  
KONFIGURATION - BATTERIEWECHSEL**Passer l'ongle au niveau  
de la jonction entre les  
deux côtés.Den Fingernagel  
zwischen Abdeckung und  
Gehäuse einführen und in  
Preilrichtung bewegen.12 V Batterie (\*)  
Battery 12V

(23A, VA23A, MS21/MN21)

(\*) Avant de jeter le dispositif, il faut en retirer la  
pile, qui sera déposée dans un point de tri  
sélectif approprié.Bei der Ausmusterung des Geräts ist die  
Knopfzelle/Batterie zu entfernen und  
vorschriftsgemäß zu entsorgen.**FRANÇAIS****TÉLÉCOMMANDE RF DOUBLE CANAL  
Réf. 79561****FONCTIONNEMENT**Appuyez, pendant 1 seconde, sur la touche A  
pour transmettre le code 1.  
Appuyez, pendant 1 seconde, sur la touche B  
pour transmettre le code 2.**CONFIGURATION DU CODE**Ouvrez avec soin la télécommande et configurez,  
à l'aide du microrupteur, le code d'activation (le  
code configuré dans la télécommande doit  
coïncider avec celui configuré dans le récepteur).**CARACTÉRISTIQUES TECHNIQUES**Ces commandes sont compatibles avec des  
récepteurs remplissant les caractéristiques  
suivantes:

Fréquence de travail :	433 Mhz (fxe)
Puissance rayonnée :	< 25 mW
Alimentation :	pile 12 Vcc
Température fonct. :	de -10 °C à 60 °C

**DÉCLARATION DE CONFORMITÉ CE**FERMAX ELECTRÓNICA S.A.E.  
Avd. Tres Cruces, 133  
46017 Valencia (Espagne)déclare que le produit TÉLÉCOMMANDE RF  
DOUBLE CANAL réf. 79561 est conforme aux  
dispositions de la directive R&TTE 1999/5/CE  
(dans la mesure où son utilisation respecte les  
conditions prévues) puisqu'il a été soumis à  
l'application des normes suivantes :

- Télécommunications :  
ETSI EN 300 220-3 V1.3.1:2000
- Compatibilité électromagnétique :  
ETSI EN 301 489-3 V1.4.1:2002
- Basse tension :  
EN 60950: 2001+A11:2004

Valence, le 28 septembre 2006

Enrique Pérez  
Directeur technique de Fermax.**DEUTSCH****ZWEIKANAL-FUNKBEDIENUNGSEINHEIT  
Ref. 79561****FUNKTIONSWEISE**Drücken Sie eine Sekunde lang auf die Taste A  
zur Übertragung des Codes 1.  
Drücken Sie eine Sekunde lang auf die Taste A  
zur Übertragung des Codes 2.**KODEKONFIGURATION**Öffnen Sie die Bedienungseinheit und  
konfigurieren Sie den Aktivierungskode mittels  
Mikroschalter (der konfigurierte Kode der  
Bedienungseinheit muss mit jenem des  
Empfängers übereinstimmen).**TECHNISCHE EIGENSCHAFTEN**Diese Fernbedienungen sind kompatibel mit  
Empfängern, die folgende Eigenschaften  
aufweisen:

Arbeitsfrequenz:	433 MHz (fest)
Ausgestrahlte Leistung:	< 25 mW
Stromversorgung:	Batterie 12 VDC
Betriebstemperatur:	-10° C bis 60° C

**KONFORMITÄTSERKLÄRUNG**FERMAX ELECTRÓNICA S.A.E.  
Avd. Tres Cruces, 133  
46017 Valencia (Spanien)erklärt, dass das Gerät ZWEIKANAL-  
FUNKBEDIENUNGSEINHEIT, Ref. 79561, mit  
den Verfügungen der R&TTE Richtlinie 1999/5/  
EC übereinstimmt, sofern sie  
bestimmungsgemäß, unter Berücksichtigung der  
nachfolgenden Vorschriften, angewendet wird:

- Telekommunikation:  
ETSI EN 300 220-3 V1.3.1:2000
- Elektromagnetische Kompatibilität:  
ETSI EN 301.489-3 V1.3.1:2002
- Schwachstrom:  
EN 60950: 2001+A11:2004

Valencia, den 28. September 2006

Enrique Pérez  
Technischer Abteilungsleiter bei Fermax