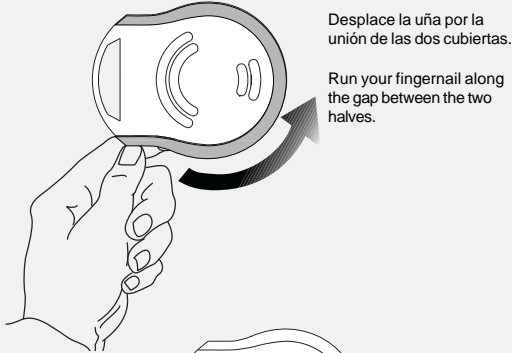


Botón B
Button B

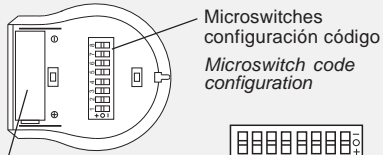
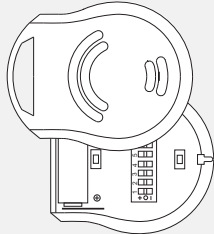
Botón A
Button A

CONFIGURACIÓN- CAMBIO BATERÍA
CONFIGURATION-BATTERY REPLACEMENT



Desplace la uña por la unión de las dos cubiertas.

Run your fingernail along the gap between the two halves.



Microswitches configuración código
Microswitch code configuration



Pila 12V (*)
12V battery

(23A, VA23A, MS21/MN21)

(*) Deposite la batería en el correspondiente punto de recogida para el reciclado.
Deposit the battery at the relevant collection point for recycling.

ESPAÑOL

MANDO RF BICANAL
Ref. 79561

FUNCIONAMIENTO

Pulsar, durante 1 segundo, el botón A para transmitir el código 1.

Pulsar, durante 1 segundo, el botón B para transmitir el código 2.

CONFIGURACIÓN DEL CÓDIGO

Abrir cuidadosamente el mando y configurar mediante los microswitches el código de activación (el código configurado en el mando debe coincidir con el configurado en el receptor).

CARACTERÍSTICAS TÉCNICAS

Estos mandos serán compatibles con receptores que cumplan las siguientes características:

| | |
|------------------------|---------------|
| Frecuencia de trabajo: | 433Mhz (fija) |
| Potencia radiada: | < 25mW |
| Alimentación: | Pila 12 Vdc |
| Temperatura func.: | -10°C a 60°C |

DECLARACIÓN DE CONFORMIDAD CE

FERMAX ELECTRÓNICA S.A.E.
Avd. Tres Cruces, 133
46017 Valencia (España)

declara que el producto MANDO RF BICANAL Ref. 79561 cumple con las disposiciones pertinentes de acuerdo a lo expuesto en la Directiva R&TTE 1999/5/EC, siempre y cuando el uso sea conforme a lo previsto, habiendo sido sometido a la aplicación de las siguientes normas:

- Telecomunicaciones:
ETSI EN 300 220-3 V1.3.1:2000
- Compatibilidad electromagnética:
ETSI EN 301 489-3 V1.4.1:2002
- Baja tensión:
EN 60950: 2001+A11:2004

Valencia, a 28 septiembre de 2006

Enrique Pérez
Director Técnico de Fermax.

ENGLISH

DUAL-CHANNEL RF REMOTE CONTROL
Ref. 79561

FUNCTIONING

Press button A for 1 second to send code 1.
Press button B for 1 second to send code 2.

CODE CONFIGURATION

Carefully open the remote control and set the activation code using the micro-switches (the code in the remote control must be the same as the one in the receiver).

TECHNICAL CHARACTERISTICS

These Remote controls will be compatible with receivers with the following characteristics:

| | |
|------------------------|----------------|
| Operating frequency: | 433Mhz (fixed) |
| Radiated power: | < 25mW |
| Power supply: | 12 Vdc battery |
| Operating temperature: | -10°C to 60°C |

EC DECLARATION OF CONFORMITY

FERMAX ELECTRÓNICA, S.A.E.
Avd. Tres Cruces, 133
46017 Valencia (Spain)

declares that the product DUAL-CHANNEL RF REMOTE CONTROL Ref. 79561 complies with all relevant provisions in accordance with that set forth in R&TTE Directive 1999/5/EC, provided it is used as intended, the following regulations having been applied:

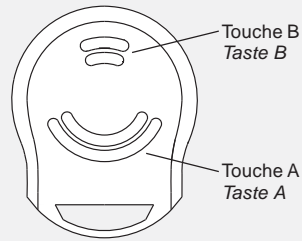
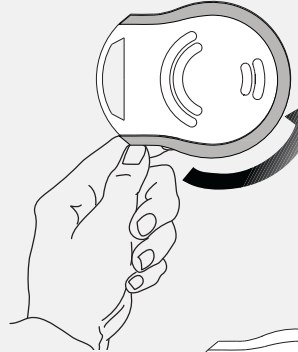
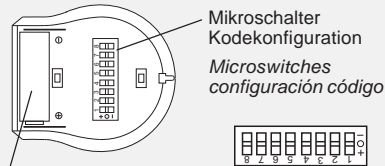
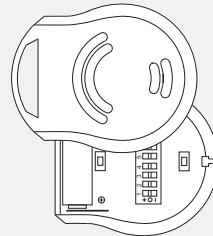
- Telecommunications:
ETSI EN 300 220-3 V1.3.1:2000
- Electromagnetic Compatibility:
ETSI EN 301,489-3 V1.3.1:2002
- Low voltage:
EN 60950: 2001+A11:2004

Valencia, 28 September 2006

Enrique Pérez
Technical Director of Fermax.

FERMAX

Cod. 97266 V01_14

**CONFIGURATON-CHANGEMENT BATTERIE
KONFIGURATION - BATTERIEWECHSEL**Passer l'ongle au niveau
de la jonction entre les
deux côtés.Den Fingernagel
zwischen Abdeckung und
Gehäuse einführen und in
Preilrichtung bewegen.Mikroschalter
Kodekonfiguration
Microswitches
configuración código12 V Batterie (*)
Battery 12V
(23A, VA23A, MS21/MN21)Afin de pouvoir recycler la batterie, veuillez la
déposer au point de collecte approprié.Entsorgen Sie die Batterien umweltgerecht
über eine Batteriesammelstelle.**FRANÇAIS****TÉLÉCOMMANDE RF DOUBLE CANAL
Réf. 79561****FONCTIONNEMENT**Appuyez, pendant 1 seconde, sur la touche A
pour transmettre le code 1.
Appuyez, pendant 1 seconde, sur la touche B
pour transmettre le code 2.**CONFIGURATION DU CODE**Ouvrez avec soin la télécommande et configurez,
à l'aide du microrupteur, le code d'activation (le
code configuré dans la télécommande doit
coïncider avec celui configuré dans le récepteur).**CARACTÉRISTIQUES TECHNIQUES**Ces commandes sont compatibles avec des
récepteurs remplissant les caractéristiques
suivantes:

| | |
|------------------------|-------------------|
| Fréquence de travail : | 433 Mhz (fxe) |
| Puissance rayonnée : | < 25 mW |
| Alimentation : | pile 12 Vcc |
| Température fonct. : | de -10 °C à 60 °C |

DÉCLARATION DE CONFORMITÉ CEFERMAX ELECTRÓNICA S.A.E.
Avd. Tres Cruces, 133
46017 Valencia (Espagne)déclare que le produit **TÉLÉCOMMANDE RF
DOUBLE CANAL** réf. 79561 est conforme aux
dispositions de la directive R&TTE 1999/5/CE
(dans la mesure où son utilisation respecte les
conditions prévues) puisqu'il a été soumis à
l'application des normes suivantes :

- Télécommunications :
ETSI EN 300 220-3 V1.3.1:2000
- Compatibilité électromagnétique :
ETSI EN 301 489-3 V1.4.1:2002
- Basse tension :
EN 60950: 2001+A11:2004

Valence, le 28 septembre 2006

Enrique Pérez
Directeur technique de Fermax.**DEUTSCH****ZWEIKANAL-FUNKBEDIENUNGSEINHEIT
Ref. 79561****FUNKTIONSWEISE**Drücken Sie eine Sekunde lang auf die Taste A
zur Übertragung des Codes 1.
Drücken Sie eine Sekunde lang auf die Taste A
zur Übertragung des Codes 2.**KODEKONFIGURATION**Öffnen Sie die Bedienungseinheit und
konfigurieren Sie den Aktivierungskode mittels
Mikroschalter (der konfigurierte Kode der
Bedienungseinheit muss mit jenem des
Empfängers übereinstimmen).**TECHNISCHE EIGENSCHAFTEN**Diese Fernbedienungen sind kompatibel mit
Empfängern, die folgende Eigenschaften
aufweisen:

| | |
|-------------------------|------------------|
| Arbeitsfrequenz: | 433 MHz (fest) |
| Ausgestrahlte Leistung: | < 25 mW |
| Stromversorgung: | Batterie 12 VDC |
| Betriebstemperatur: | -10° C bis 60° C |

KONFORMITÄTSERKLÄRUNGFERMAX ELECTRÓNICA S.A.E.
Avd. Tres Cruces, 133
46017 Valencia (Spanien)erklärt, dass das Gerät **ZWEIKANAL-
FUNKBEDIENUNGSEINHEIT**, Ref. 79561, mit
den Verfügungen der R&TTE Richtlinie 1999/5/
EC übereinstimmt, sofern sie
bestimmungsgemäß, unter Berücksichtigung der
nachfolgenden Vorschriften, angewendet wird:

- Telekommunikation:
ETSI EN 300 220-3 V1.3.1:2000
- Elektromagnetische Kompatibilität:
ETSI EN 301.489-3 V1.3.1:2002
- Schwachstrom:
EN 60950: 2001+A11:2004

Valencia, den 28. September 2006

Enrique Pérez
Technischer Abteilungsleiter bei Fermax