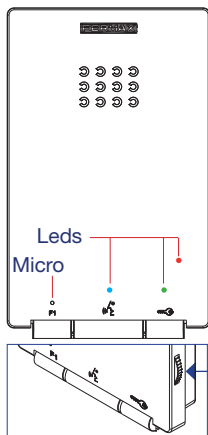


GUIA DO USUÁRIO: TELEFONE iLOFT DUOX PLUS

BOTÕES DE CONTROLO / LEDS



- Ajuste de volume de chamada.
 - Em repouso: Ao MÍNIMO, desconexão de chamada (Modo Não incomodar).
 - Em conversação: Ajuste áudio de subida.

- Botão trinco / Chamada à portaria:
 - Em conversação: Ao premir este botão ativa-se o trinco.
 - Ao receber a chamada (áudio não ativo): Dispomos de 30 segundos para poder realizar a abertura.
 - Em repouso: Ao premir este botão realiza-se uma chamada ao porteiro (se existir portaria).

F1 Função auxiliar (consulte o seu instalador).

- Botão de ativação de Áudio, Pendurado e Ligação Automática:
 - Ativação de áudio: Ao receber uma chamada premir e soltar este botão para falar com o visitante. Abre-se o canal de áudio, o **funcionamento é em modo mãos livres (pré-definido)**.
 - Pendurado: Premir para finalizar a comunicação, se não a conversação finalizará em 90 segundos.
 - Ligação automática (apenas com placa de vídeo): Em repouso, premir e soltar este botão, (o led azul acende). Esta funcionalidade é possível com a botoneira "0" do seu próprio bloco, se não houver outra conversa em andamento.

Notas:

- Ao receber uma chamada dispomos de 30 segundos para responder. O led vermelho apaga-se durante esse tempo indicando chamada pendente.
- Se se receber uma chamada de outra botoneira, quando a conversa tiver terminado, durante 15 segundos, a ligação automática realiza-se com a botoneira em questão.

Leds

Funcionamento Leds	Não programado	Em repouso	Chamada Chamado	Áudio com mãos livres	Áudio de descida em modo simplex	Áudio de subida em modo simplex	Modo Não incomodar
Vermelho							
Azul							

● Led Verde: Dependendo da configuração, (consulte com o seu instalador).

- Ligado
- Intermitente lento
- Intermitente rápido

AJUSTES DE USUÁRIO:

Modo de conversação Simplex (Push to Talk)

Seleção do som das chamadas (MELODIAS)



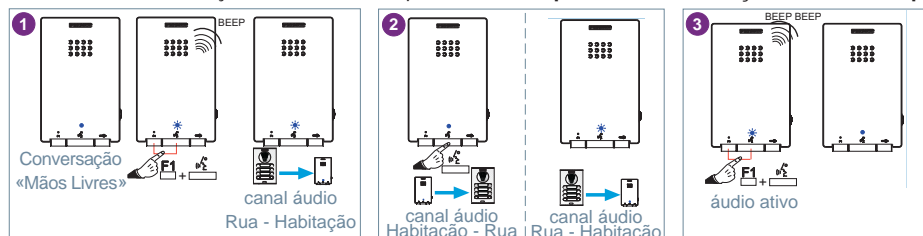
DUOX plus

FERMAX

Modo de conversação Simplex (Push to Talk)

Premir para falar com o botão μ e soltar para ouvir.

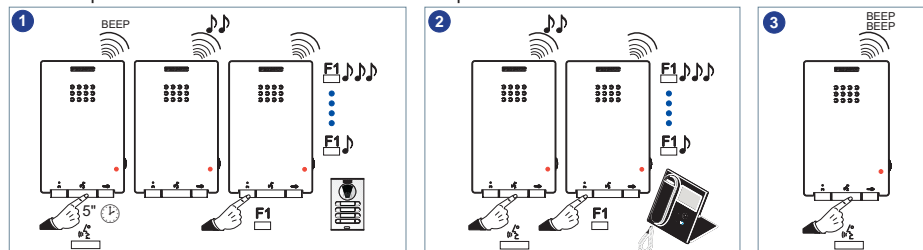
Durante uma conversação «mãos-livres», é possível **mudar para uma conversação em modo simplex**:



- 1** Premir o botão F1 e o botão μ simultaneamente até ouvir um “BIP” e visualizar se o LED azul fica a piscar intermitente, enquanto que o áudio de subida permanece ativo (ouve-se a botoneira no telefone).
- 2** A partir deste momento, de cada vez que o botão μ é premido, ativa-se o canal de áudio de descida (ouve-se o telefone na botoneira), com o LED azul aceso e fixo.
Ao soltar o botão μ , ativa-se o canal de áudio de subida (ouve-se a botoneira no telefone) com o LED azul intermitente.
Quando se entre no «modo simplex», este fica ativado por predefinição. Da vez seguinte que se ligue o áudio, o canal de subida será ativado quando se prima o botão μ (toque curto).
- 3** Para restabelecer o modo de conversação «Mãos Livres», depois de aberto o canal de áudio, premir o botão F1 e o botão μ simultaneamente até ouvir “BIP BIP” (LED azul iluminado fixo).

Seleção do som das chamadas (MELODIAS)

O telefone permite seleccionar uma melodia diferente para as chamadas recebidas a partir das botoneiras da rua e para as chamadas realizadas desde as portarias.



- 1 Seleção do som das chamadas a partir da botoneira:** Com o telefone em repouso e pousado, Premir o botão μ durante 5", até ouvir um “bip”; ao soltar, ouvir-se-á a melodia atual da botoneira. Premir o botão F1 para seleccionar a melodia (seqüência circular); a última melodia ouvida será a escolhida.
- 2 Seleção do som das chamadas a partir da portaria:** Estando em modo de «Seleção do som das chamadas a partir da botoneira», premindo o botão μ para seleccionar «Seleção do som das chamadas a partir da portaria», ouvir-se-á a melodia atual da portaria. Premir o botão F1 para seleccionar a melodia (seqüência circular); a última melodia ouvida será a escolhida.
- 3 Sair da seleção de melodias (repouso):** Estando em «Seleção do som das chamadas a partir da portaria», caso se pressione brevemente o botão μ , ouvir-se-á um duplo “bip” e abandonar-se-á o menu, voltando ao estado de repouso.

Nota: Também se sai do menu de melodias a partir da botoneira após um período de 10 segundos de inatividade (guardando na memória a última melodia reproduzida).