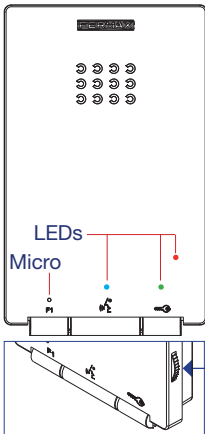


BENUTZER SCHNELLANLEITUNG: DUOX PLUS iLOFT TELEFON

BEDIENTASTEN / LED



Einstellung der Ruftonlautstärke..

- Im Standby: Auf MINIMUM, Abschaltung des Anrufs (Nicht stören Modus).
- Im Gespräch: Einstellung des Upstream Audio.

Taste Türöffner / Anruf zum Rezeptionist:

- Im Gespräch Drückt man mit der Türstation außen diese Taste, wird der Türöffner aktiviert.
- Bei Anrufeingang (Audio nicht aktiviert): Wird keine Audiokommunikation hergestellt kann die Tür innerhalb von 30 Sekunden geöffnet werden.
- Im Standby: kann man durch Drücken dieser Taste einen Anruf zum Rezeptionist tätigen (falls Pförtnerereinheit vorhanden).

F1 Zusatzfunktion (fragen Sie Ihren Installateur).

Taste für die Audioaktivierung. Auflegen und Autoeinschaltung:

- Aktivierung des Audio: Drücken und halten Sie die Taste bei Anrufeingang, um mit dem Besucher zu sprechen. Der Audiokanal öffnet sich und das Gerät befindet sich im **Freisprechmodus (Standard)**.
- Auflegen: Drücken Sie die Taste, um die Kommunikation zu beenden. Ansonsten endet das Gespräch nach 90 Sekunden.
- Autoeinschaltung (nur mit video Türstation): Drücken und halten Sie diese Taste im Standby (die blaue LED schaltet sich ein). Diese Funktionalität ist mit der Türstation "0" des eigenen Blocks möglich, und wenn ein verfügbarer Gesprächskanal vorhanden ist.

Hinweis:

- Bei Anrufeingang kann man innerhalb von 30 Sekunden antworten. Die rote LED ist in dieser Zeit ausgeschaltet und zeigt einen unbeantworteten Anruf an.
- Geht ein Anruf einer anderen Türstation ein und das Gespräch ist seit 15 Sekunden beendet, wird die Autoeinschaltung über diese Türstation ausgelöst.

LEDs

Funktionsweise LEDs	Nicht programmiert	Bereitschaftsmodus	Anruf Angerufen	Freisprechmodus	Audio in Richtung Türstation (Simplex-Modus)	Audio in Wohnung Türstation (Simplex-Modus)	Nicht stören
Rote							
Blaue							

- Grüne LED: Je nach Einstellung, (fragen Sie Ihren Installateur).
- Eingeschaltet
- Schnell blinkend
- Blinkt langsam

BENUTZEREINSTELLUNGEN:

Simplex-Gesprächsmodus (Push-to-talk)

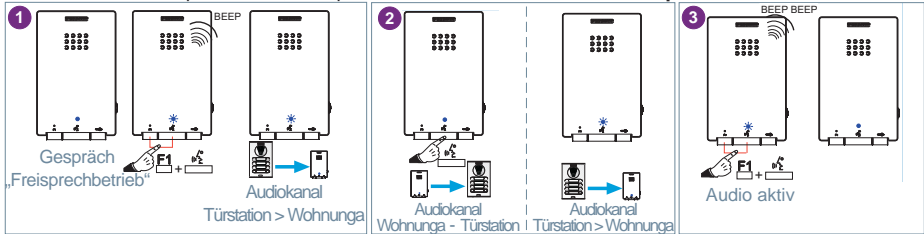
Auswahl des ruftons (MELODIE)



Simplex-Gesprächsmodus (Push-to-talk)

Zum Sprechen Taste drücken und loslassen zum Hören.

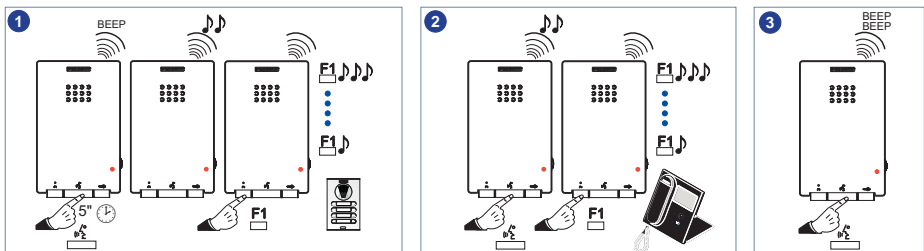
Während eines Gesprächs im „Freisprechmodus“ kann man in den **Simplex-Modus umschalten:**



- Die Funktionstaste F1 und die Taste gleichzeitig drücken, bis ein Signalton „PIEP“ ertönt und die blaue LED blinkt, wobei die Audiofunktion in Richtung Wohnung aktiviert bleibt (Audioübertragung von der Türstation an das Telefon).
- Von nun an wird beim Drücken der Taste der Audiokanal in Richtung Türstation aktiviert (man hört das Telefon an der Türstation), wobei die blaue LED permanent leuchtet.
Beim Loslassen der Taste aktiviert sich der Audiokanal in Richtung Wohnung (Audioübertragung von der Türstation an das Telefon) und die blaue LED blinkt.
Bei Öffnen des „Simplex-Modus“ wird dies standardmäßig so eingestellt. Beim nächsten Einschalten des Audiomodus wird der Kanal in Richtung Wohnung aktiviert, wenn man die Taste (kurz antippt).
- Um den Gesprächsmodus „Freisprechbetrieb“ erneut zu aktivieren, nach dem Öffnen des Audiokanals, die Funktionstaste F1 und die Taste gleichzeitig drücken, bis ein doppelter Signalton „PIEP PEEP“ ertönt (blaue LED leuchtet).

Auswahl des ruftons (MELODIE)

Das Telefon ermöglicht die Auswahl einer unterschiedlichen Melodie für Anrufe, die von der Türstation bzw. der Portierzentrale stammen.



- Auswahl des ruftons von der Türstation:** Mit dem Telefon im Bereitschaftsmodus, die Taste durante 5 Sekunden lang gedrückt halten, bis ein Signalton „Piep“ ertönt und anschließend loslassen, worauf die aktuelle Melodie an der Türstation erklingt. Taste F1 drücken, um die Melodien zu hören und der Reihe nach durchzuschalten.
- Auswahl des ruftons von der Portierzentrale:** Im Modus „Auswahl des ruftons von der Türstation“, die Taste drücken, um „Auswahl des ruftons von der Portierzentrale“ aufzurufen, worauf die aktuelle Melodie an der Portierzentrale erklingt. Taste F1 drücken, um die Melodie zu hören (Kreissequenz), wobei die zuletzt gehörte Melodie automatisch ausgewählt wird.
- Melodiewahl verlassen (Rückkehr in den Bereitschaftsmodus):** Im Modus „Auswahl des ruftons von der Portierzentrale“ kurz die Taste drücken, worauf ein doppelter Signalton „Piep Piep“ ertönt und das Menü geschlossen und der Bereitschaftsmodus aktiviert wird.

Hinweis: Das Menü Melodieauswahl der Türstation wird nach 10 Sekunden ohne Tasteneingabe automatisch verlassen (dabei wird die zuletzt abgespielte Melodie gespeichert).