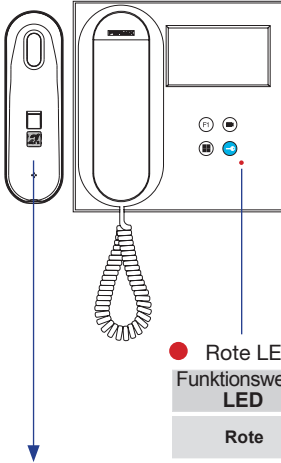


BENUTZER SCHNELLANLEITUNG: DUOX PLUS VEO MONITOR

BEDIENTASTEN / LED



Digitales Menü zur Vornahme der Einstellung und Konfiguration der internen Parameter. (Falls der Monitor programmiert ist).



Im Sprechmodus drücken, um die Tür zu öffnen. Im Bereitschaftsmodus kann der Portier angerufen werden (falls eine Portierzentrale vorhanden ist).



Zusatzfunktion (fragen Sie den Installateur).



Im Bereitschaftsmodus drücken, um auf dem Bildschirm die Eigenstartoption der jeweiligen Türstationen einzublenden. Dazu abwechselnd Türstation 0, Türstation 1 und Haupttürstation (gemäß Verfügbarkeit der Türstationen) drücken.

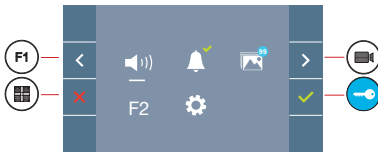
● Rote LED

Funktionsweise LED	Nicht programmiert	Bereitschaftsmodus	Anruf Angerufen	Nicht stören
Rote				

- Eingeschaltet
- Schnell blinkend
- Blinkt langsam



Etikett Induktionsschleife. Auf der Innenseite des Headset. (Je nach Modell).

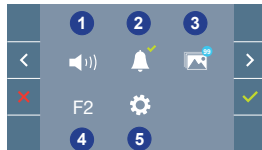
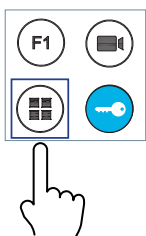


Der Monitor VEO enthält ein OSD-Menü, das über die Monitortasten bedient werden kann. Die auf dem Bildschirm angezeigten Symbole werden mit den entsprechenden Monitortasten bedient.

Die weiße Linie unter dem Symbol zeigt die aktuelle Funktion an.

Mittels das Symbol > / < wählen gewünschte icon und mit bestätigen ✓.

BENUTZERMENÜ



- 1 Einstellung der Monitor-Lautstärke
- 2 Nicht Stören-Funktion
- 3 Bilder anzeigen
- 4 Funktion F2
- 5 Benutzereinstellungen



BENUTZEREINSTELLUNGEN



- 1 Melodieauswahl
- 2 Datum und Uhrzeit
- 3 Aktivierung/Deaktivierung der Bildaufzeichnung
- 4 Reset der Benutzereinstellungen
- 5 Benutzerhilfe
- 6 Aktivierung/Deaktivierung Doormatic



BENUTZERMENÜ

1 Einstellung der Monitor-Lautstärke

2 Nicht Stören-Funktion:



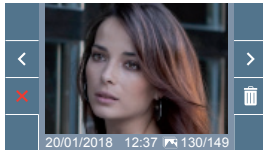
: Anrufe sind nicht hörbar.



: Anrufe sind vernehmbar, (standardmäßig ist die normale Funktionsweise eingestellt).

3 Bilder anzeigen: Um die einzelnen Fotos anzuzeigen, das neueste Bild wird mit dem Datum, der Uhrzeit und der Bildnummer angezeigt.

Erfolgt ein Anruf von der Türstation, wird nach 5 Sekunden automatisch ein Foto aufgenommen und gespeichert. Die Funktion für die Bildaufnahme muss zuvor aktiviert sein, *siehe Bildschirm «BENUTZEREINSTELLUNGEN», (Option 3).*



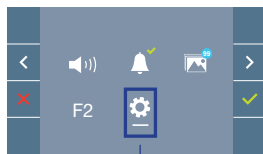
< > : Auswählen/Anzeigen von gespeicherten Fotos.

: Löschen von Fotos.

: Schließen und zum vorherigen Bildschirm.

4 F2 Funktion F2 (Funktion extra fragen, sie Ihren Installateur).

5 Benutzereinstellungen



Durch die Auswahl der Option **BENUTZERMENÜ** im «BENUTZEREINSTELLUNGEN», gelangt man zu einem neuen Bildschirm mit den entsprechenden Einstellungen.

Mittels das Symbol Wählen Sie das Icon und mit bestätigen .

BENUTZEREINSTELLUNGEN



1 Melodieauswahl

2 Datum und Uhrzeit

3 Aktivierung/Deaktivierung der Bildaufzeichnung

4 Reset der Benutzereinstellungen

5 Benutzerhilfe

6 Aktivierung/Deaktivierung Doormatic

1 Melodieauswahl:



: Melodieauswahl Türstation: Mit dieser Option, lässt sich die Melodie ändern, die auf dem Monitor zu hören ist, wenn von der Türstation ein Anruf erfolgt.



: Melodieauswahl Pfortnerzentrale: Mit dieser Option, lässt sich die Melodie ändern, die auf dem Monitor zu hören ist, wenn die Pfortnerzentrale auf dem Monitor anruft.



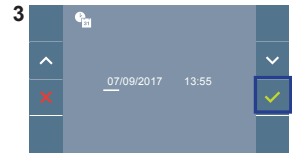
2 Datum und Uhrzeit



Mittels das Symbol wählen und mit bestätigen.



Mittels das Datumsformat wählen. Nach der Auswahl mit bestätigen.



Das Datum und die Uhrzeit mit wählen und mit bestätigen. Navigieren in den Einstellungen .

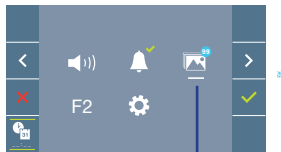
Daten ohne Programmierung: 01/01/2017 (standardmäßig). Das Symbol wird eingeblendet und zeigt an, dass das Datum nicht richtig ist (standardmäßiges Datum). Bei Unterbruch der Stromversorgung wird das standardmäßige Datum wiederhergestellt.

Hinweis: Falls ein Bild aufgenommen wird, ohne dass ein Datum einprogrammiert ist, wird das Symbol angezeigt.

Symbole bei Datum ohne Programmierung:



Bildschirm Benutzermenü

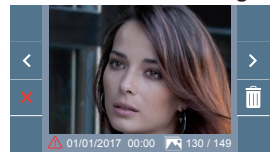


Visualisierung der Bilder

Kommunikationsbildschirm



Bildschirm Bildanzeige

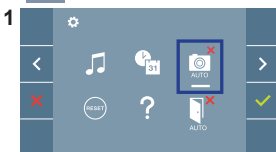


3 Aktivierung / Deaktivierung der Bildaufnahme

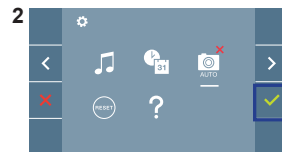
Der Monitor kann 5 Sekunden nach Anrufeingang von einer Türstation automatisch ein Bild aufnehmen.

: Bildaufnahme Deaktiviert, (standardmäßig).

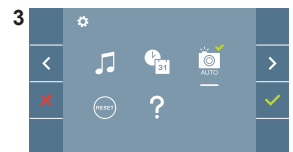
: Bildaufnahme Aktiviert.



Mittels das Symbol wählen und mit bestätigen.



Drücken Sie , um die Funktion zu aktivieren/desaktivieren.



Hinweis: Aufgrund der Datenschutzverordnung (EU 2016/679) der Europäischen Union kann die Aufnahme von Bildern eingeschränkt werden. Im Auslieferungszustand ist diese Funktion deaktiviert, kann aber auf eigene Verantwortung aktiviert werden. Ebenfalls könnte diese Verordnung zwingend vorschreiben, dass ein Warnschild neben der Türstation zu platzieren ist, welches auf die Bildspeicherfunktion des Monitors hinweist. Ein solches Musterschild können Sie sich von <https://www.fermax.com/intl/de/pro/online-support.html> downloaden.



4 **Reset der Benutzereinstellungen:** Reset der Benutzereinstellungsparameter.

5 **Benutzerhilfe**



QR-Code angezeigt, der zu einem Werbelink führt, auf dem im Detail das digitale DUOX PLUS-System von FERMAX erklärt wird.

6 **Aktivierung /** **Deaktivierung Doormatic**

Option, die das automatische Öffnen der Türstation bei einem Anruf ermöglicht.

Die Funktion muss zuvor aktiviert sein, fragen Sie Ihren Installateur, (je nach Einstellung).



: Doormatic Option Deaktiviert, (standardmäßig).



: Doormatic Option Aktiviert.



EINSTELLUNGEN

1. MONITOREINSTELLUNGEN

VIDEOEINSTELLUNGEN

Wenn ein Bild auf dem Monitor eingeblendet wird, oder bei einem eingehenden Anruf ohne die Kommunikation zu starten zuerst die Taste , und anschließend die Taste drücken, um die **Videoeinstellungen** einzublenden.



Die gewünschte Option auswählen und die Einstellungen mit den Tasten und erhöhen oder verringern.

AUDIOEINSTELLUNGEN

Während der Audiokanal geöffnet ist (etablierte Kommunikation), die Taste drücken, um die Menüfunktionen dieser Einstellung aufzurufen.



Hinweis: Das Einstellen Potentiometer kann ebenfalls verwendet werden .

Hinweis: Maximale Gesprächsdauer: 90 Sekunden.

