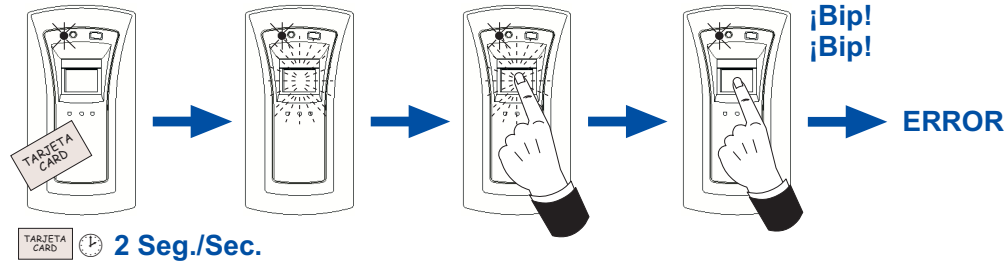
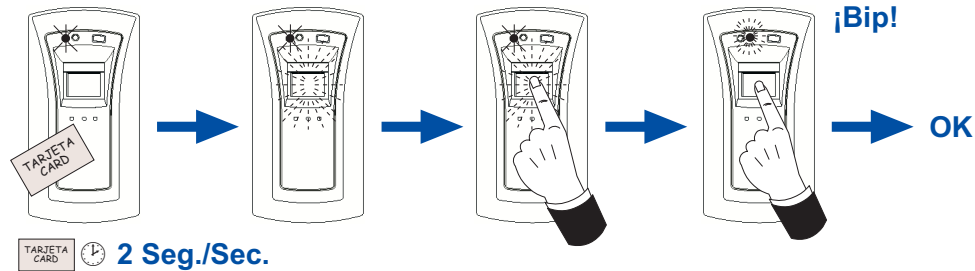


**FERMAX**

COD. 94971 V09/05

**Lector Proximidad y Huella Dactilar Ref. 4470****Reader Proximity & Fingerprinter Ref. 4470****Funcionamiento/Operating****Características Técnicas / Technical Features****Alimentación / Power supply:** 12 Vdc.**Consumo / Consumption:** 300 mA. max.**Temperatura de funcionamiento / Operating temperature:**

-15 ÷ +40 °C con H.R. 90% sin condensación

- 0 ÷ +40 °C with H.R. 90% without condensation..

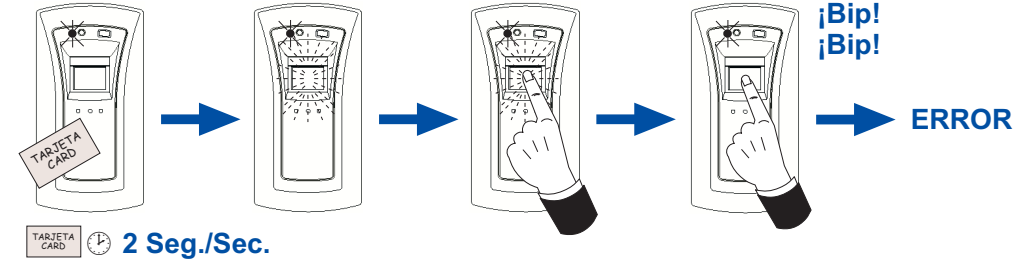
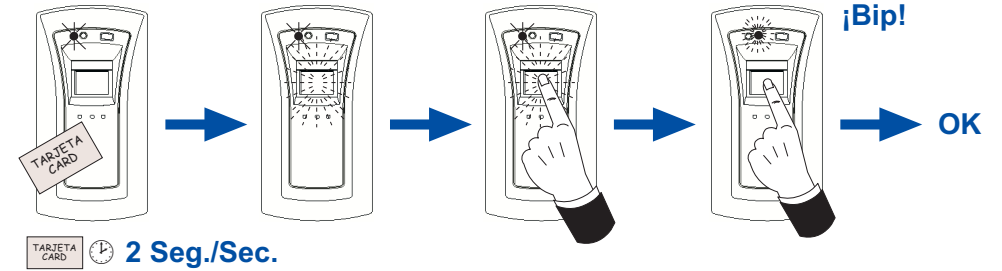
**Dimensiones / Dimensions:** 66 x 129 x 51 mm.

Frecuencia de funcionamiento / Exciting Frequency: 13.56MHz.

Plantilla huella dactilar / Fingerprint templates: 800 bytes.

**Tipo de Lector / Type of reader:** Wiegand-26 (Con/With 2 LEDs y/and buzzer).**Bornas de conexión / Connection terminals****Alimentación/Power:****+12 Vdc:** Cable ROJO / RED Wire.**0 V (GND):** Cable NEGRO / BLACK Wire.**Salida WIEGAND / WIEGAND Output:****Wiegand DATA 0:** Cable VERDE / GREEN Wire.**Wiegand DATA 1:** Cable BLANCO / WHITE Wire.**Error Huella Dactilar / Fingerprint Error:** Cable NARANJA / ORANGE Wire.**TAMPER / TAMPER Output :** Cable VIOLETA / PURPLE Wire.**FERMAX**

COD. 94971 V09/05

**Lector Proximidad y Huella Dactilar Ref. 4470****Reader Proximity & Fingerprinter Ref. 4470****Funcionamiento/Operating****Características Técnicas / Technical Features****Alimentación / Power supply:** 12 Vdc.**Consumo / Consumption:** 300 mA. max.**Temperatura de funcionamiento / Operating temperature:**

-15 ÷ +40 °C con H.R. 90% sin condensación

- 0 ÷ +40 °C with H.R. 90% without condensation..

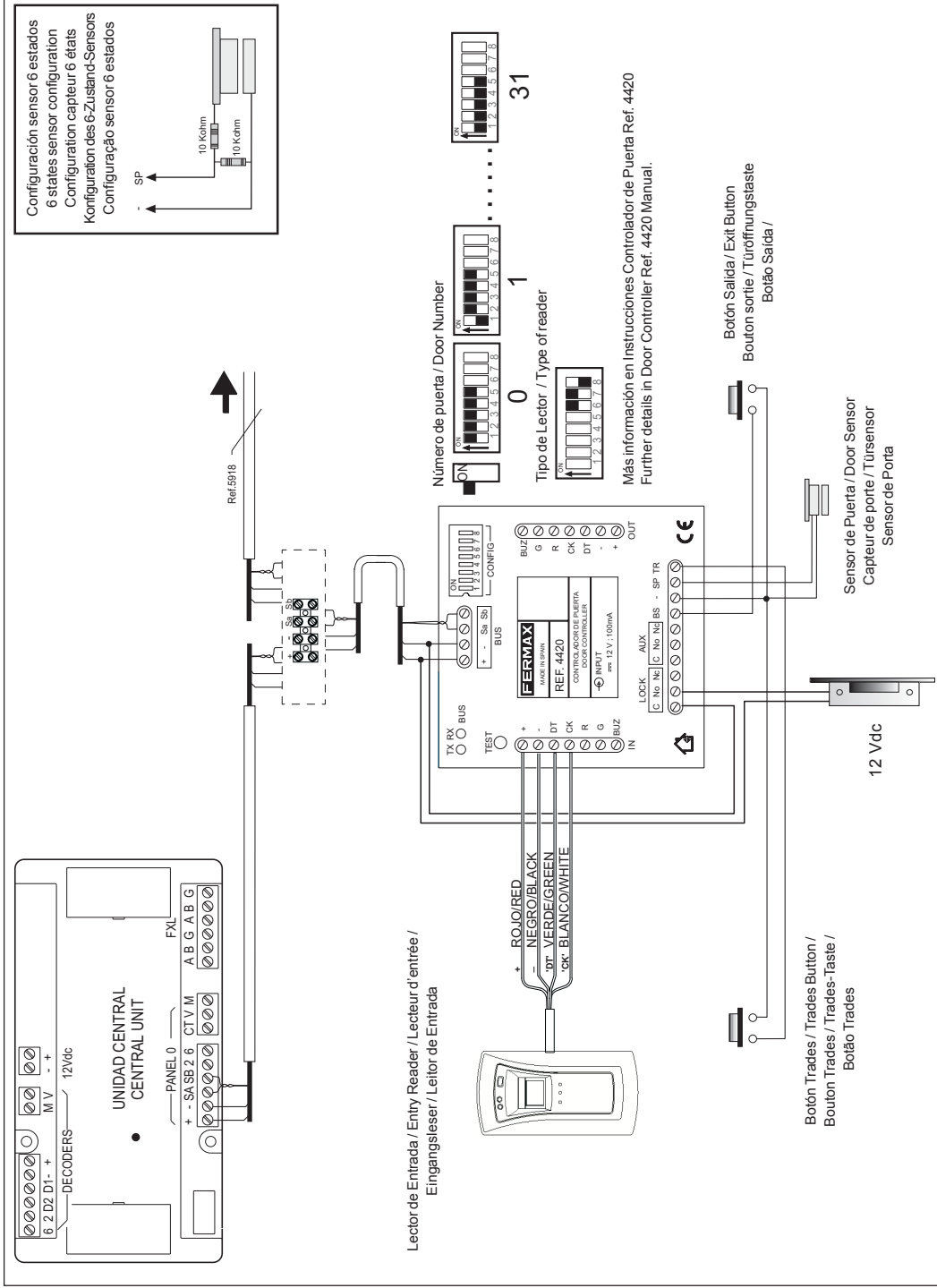
**Dimensiones / Dimensions:** 66 x 129 x 51 mm.

Frecuencia de funcionamiento / Exciting Frequency: 13.56MHz.

Plantilla huella dactilar / Fingerprint templates: 800 bytes.

**Tipo de Lector / Type of reader:** Wiegand-26 (Con/With 2 LEDs y/and buzzer).**Bornas de conexión / Connection terminals****Alimentación/Power:****+12 Vdc:** Cable ROJO / RED Wire.**0 V (GND):** Cable NEGRO / BLACK Wire.**Salida WIEGAND / WIEGAND Output:****Wiegand DATA 0:** Cable VERDE / GREEN Wire.**Wiegand DATA 1:** Cable BLANCO / WHITE Wire.**Error Huella Dactilar / Fingerprint Error:** Cable NARANJA / ORANGE Wire.**TAMPER / TAMPER Output :** Cable VIOLETA / PURPLE Wire.

Esquema de conexión / Connection diagram / Schéma de raccordement /  
Anschlusschema / Esquema de ligação



Esquema de conexión / Connection diagram / Schéma de raccordement /  
Anschlusschema / Esquema de ligação

