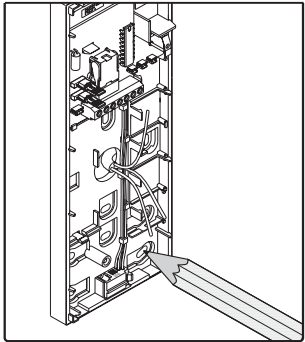
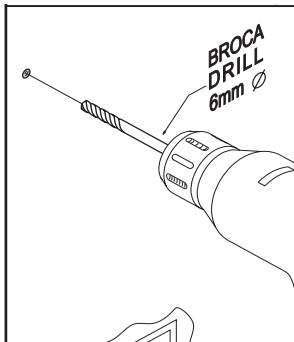
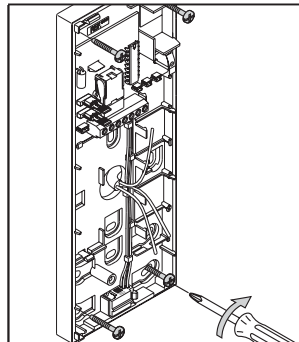


INSTRUÇÕES DE INSTALAÇÃO

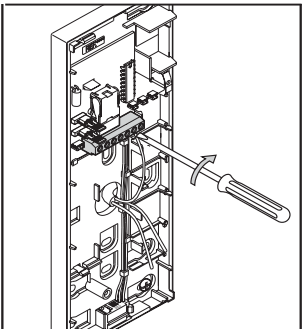
1. Marque os buracos para a fixação assegurando-se da verticalidade.



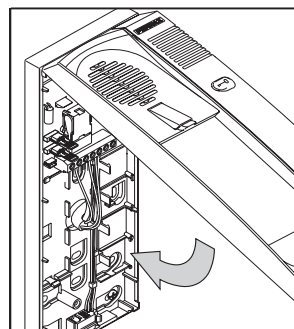
2. Faça os buracos.



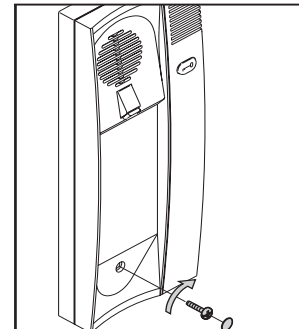
3. Fixe a base do telefone apertando bem os parafusos.



4. Ligue os cabos e programe o telefone (ver página seguinte).



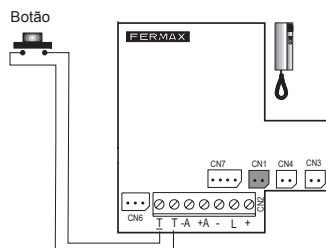
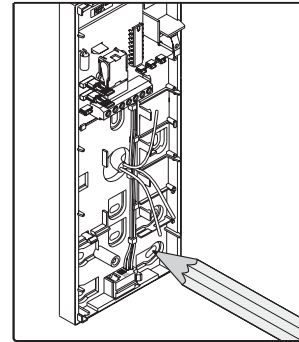
5. Coloque a protecção, tal como se representa na figura.



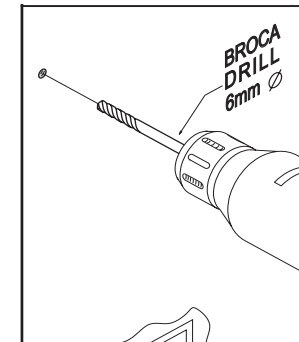
6. Fixe a tampa e coloque o embelezador do parafuso.

LIGAÇÕES

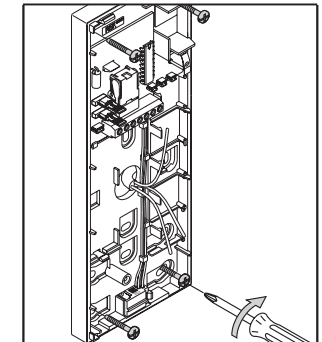
Ligue os fios "+", "-", e "L" em paralelo com o/s outro(s) telefone(s) ou monitor(es) da instalação. Podem-se ligar até 3 na mesma vivenda bastando programá-los com o mesmo número.

Ligação do Botão 2º toque.**INSTRUÇÕES DE INSTALAÇÃO**

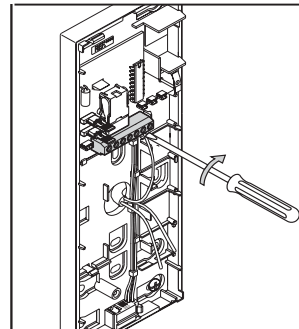
1. Marque os buracos para a fixação assegurando-se da verticalidade.



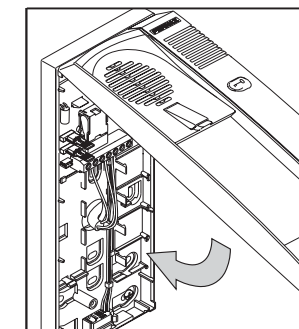
2. Faça os buracos.



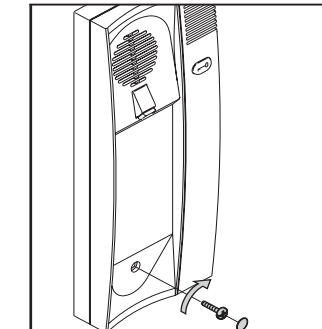
3. Fixe a base do telefone apertando bem os parafusos.



4. Ligue os cabos e programe o telefone (ver página seguinte).



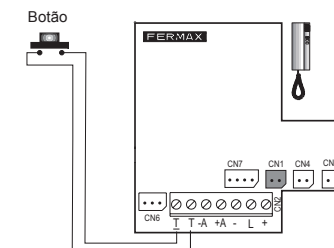
5. Coloque a protecção, tal como se representa na figura.



6. Fixe a tampa e coloque o embelezador do parafuso.

LIGAÇÕES

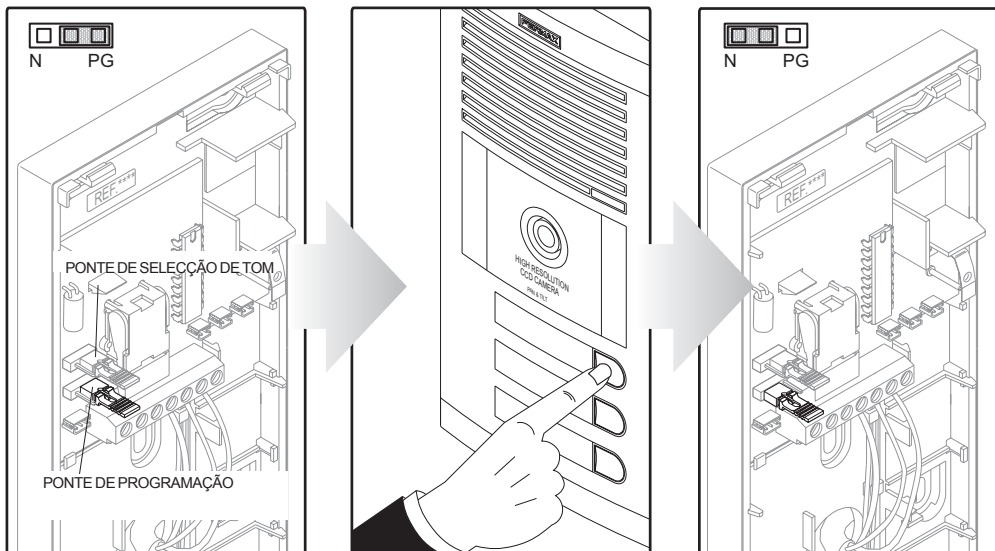
Ligue os fios "+", "-", e "L" em paralelo com o/s outro(s) telefone(s) ou monitor(es) da instalação. Podem-se ligar até 3 na mesma vivenda bastando programá-los com o mesmo número.

Ligação do Botão 2º toque.

PROGRAMAÇÃO E SELECÇÃO DE TOM DE CHAMADA

PONTE DE SELECÇÃO DE TOM DE CHAMADA: para escolher entre um dos tons possíveis.

PONTE DE PROGRAMAÇÃO: usa-se para a programação dos telefones.



1. Coloque a **PONTE DE PROGRAMAÇÃO** na posição 'PG' (ver pormenor de localização). Automaticamente estabelece-se a comunicação com a Placa de Rua.

2. Inique ao seu ajudante para carregar no botão que vai atribuir a esse telefone (sistemas ADS CITY e KITS DIGITAIS) ou marque o código da vivenda e carregue na tecla "campainha" (sistema ADS DIRECT).

3. Coloque a ponte na posição N.

NOTA: Este telefone requer programação para funcionar. Para isso precisa da ajuda de outra pessoa que permaneça na placa de rua (placa de rua principal no caso de 2 acessos).

CARACTERÍSTICAS TÉCNICAS

Chamada Electrónica: 8 , 12 Vpp

Coluna: 1.75" 16 W

Microfone: Electret

Resist. dinâmica 50 W

Temperatura de funcionamento: -10 , +60°C

Conexões:

Conexão através de régua

+ Positivo alimentação

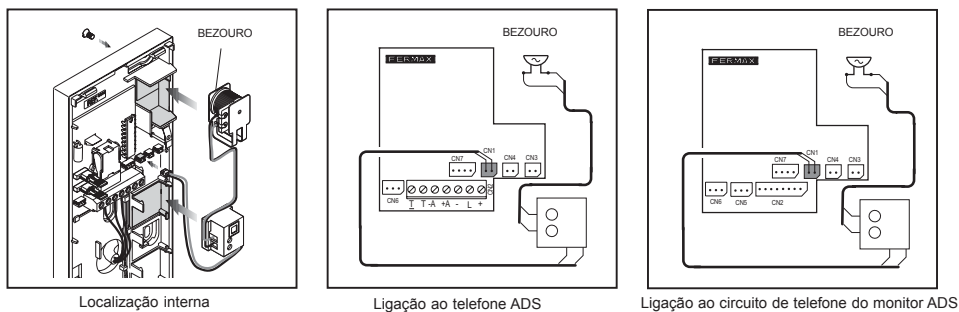
L Dados e Áudio

- Negativo alimentação (massa)

T, T Botão para KIT CAMPAINHA DA PORTA

-A , +A Conexão Prolongador de Chamada

ANEXO: INSTALAÇÃO DO BEZOURO



Localização interna

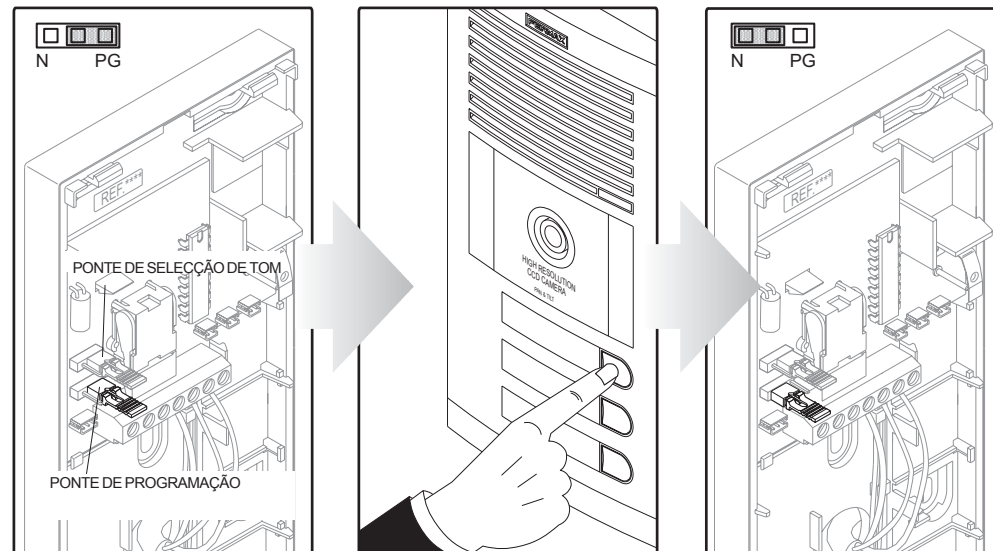
Ligação ao telefone ADS

Ligação ao circuito de telefone do monitor ADS

PROGRAMAÇÃO E SELECÇÃO DE TOM DE CHAMADA

PONTE DE SELECÇÃO DE TOM DE CHAMADA: para escolher entre um dos tons possíveis.

PONTE DE PROGRAMAÇÃO: usa-se para a programação dos telefones.



1. Coloque a **PONTE DE PROGRAMAÇÃO** na posição 'PG' (ver pormenor de localização). Automaticamente estabelece-se a comunicação com a Placa de Rua.

2. Inique ao seu ajudante para carregar no botão que vai atribuir a esse telefone (sistemas ADS CITY e KITS DIGITAIS) ou marque o código da vivenda e carregue na tecla "campainha" (sistema ADS DIRECT).

3. Coloque a ponte na posição N.

NOTA: Este telefone requer programação para funcionar. Para isso precisa da ajuda de outra pessoa que permaneça na placa de rua (placa de rua principal no caso de 2 acessos).

CARACTERÍSTICAS TÉCNICAS

Chamada Electrónica: 8 , 12 Vpp

Coluna: 1.75" 16 W

Microfone: Electret

Resist. dinâmica 50 W

Temperatura de funcionamento: -10 , +60°C

Conexões:

Conexão através de régua

+ Positivo alimentação

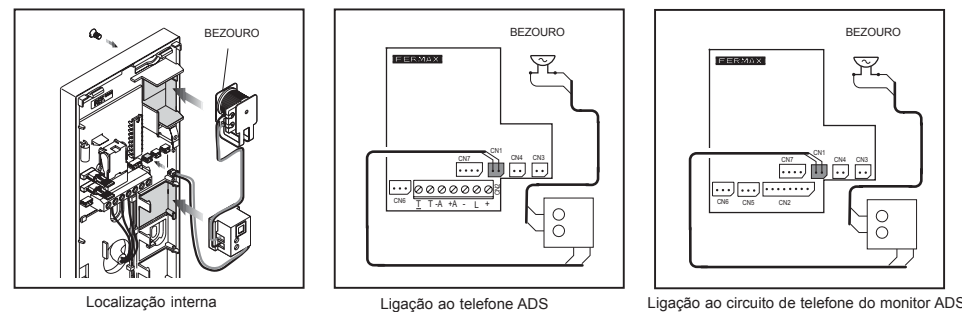
L Dados e Áudio

- Negativo alimentação (massa)

T, T Botão para KIT CAMPAINHA DA PORTA

-A , +A Conexão Prolongador de Chamada

ANEXO: INSTALAÇÃO DO BEZOURO



Localização interna

Ligação ao telefone ADS

Ligação ao circuito de telefone do monitor ADS