

MONTAGE DES VIDEO-MONITORS CITYMAX

Die Citymax Video- Monitoren erlauben eine schnelle und einfache Installation. Den Plastikschutz des **Monitors** bitte erst nach Beendigung der Installation abnehmen.

1. Um die Montageplatte vom Videomonitor zu lösen, setzen Sie den einen glatten Schraubenzieher im Spalt an (1), drehen den Schraubenzieher um 90 Grad (2) und drücken den Monitor nach oben (3).

2. Stellen sie den **Monitor** an einen gefestigten Wand. Befestigen Sie die Montageplatte an der dafür vorgesehenen Stelle (in Augenhöhe).

3. Nach dem Anschließen der Leitungen stecken Sie die Monitorbuchse auf den Stecker (1), bringen den **Monitor** gemäß (2) in Position und ziehen ihn behutsam bis zum Einrasten nach unten (3).

4. Um den **Monitor** abzunehmen, setzen Sie den Schraubenzieher im Spalt an (1), drehen den Schraubenzieher um 90 Grad (2) und drücken den **Monitor** nach oben (3).

Nach Installation der kompletten Anlage und nach dem Anschließen der Spannungsversorgung ist es erforderlich, die Programmierung des **Videomonitors** durchzuführen, um eine Ruftaste ihn zu asignieren. Folgen sie den Programmierungsschritten wie auf nächste Seite beschrieben.

INSTALLATIONS DIAGRAMM

Lautsprecher besitzt zwei Lautstärkereglere, ein für das Audio in Richtung Lautsprecher - Telefon und der andere für die gegenseitige Richtung Telefon-Lautsprecher, um die optimale Lautstärke, in Abhängigkeit von externen Geräusch zu schaffen, und die Akustische Kopplung zu vermeiden. Auch besitzt er 2 Jumper: JP1 wählt die Lautsprecher (Zugang Nr. 1 Jumper lassen, Zugang Nr. 2 Jumper löschen) und JP2 um die Sprache der Synthesizer zu wählen.

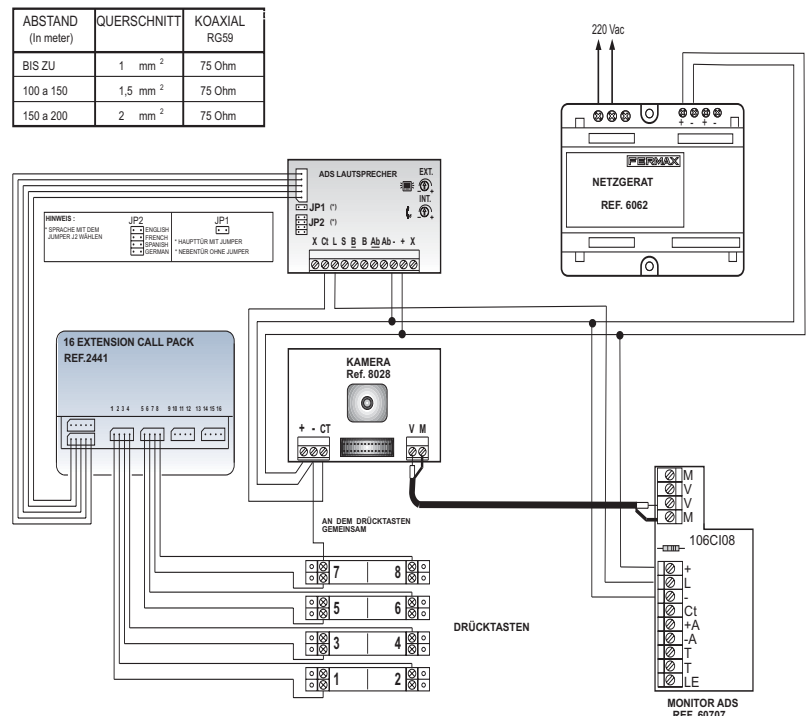
ABSTAND (In meter)	QUERSCHNITT	KOAXIAL RG59
BIS ZU	1 mm ²	75 Ohm
100 a 150	1,5 mm ²	75 Ohm
150 a 200	2 mm ²	75 Ohm

Die Programmierung des Systems muss immer von dem Zugang Nr. 1 gemacht werden. Es wird kein Umschalter benötigt, wenn mindestens, eine der Zugänge nur Audio ist.

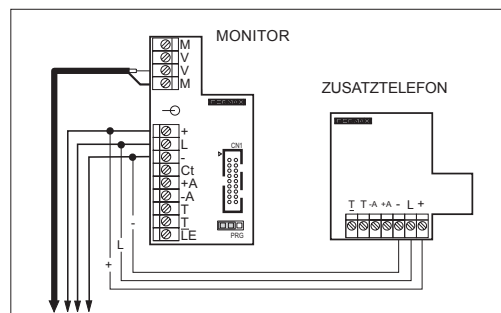
Das 16 Anrufe-Erweiterungs Modul schliesst die Drücktasten an dem ADS Lautsprecher. Es ist wichtig die Reihenfolge der Drücktasten und Pins im Modul zu beachten.

Erweiterung der Abschlüsse

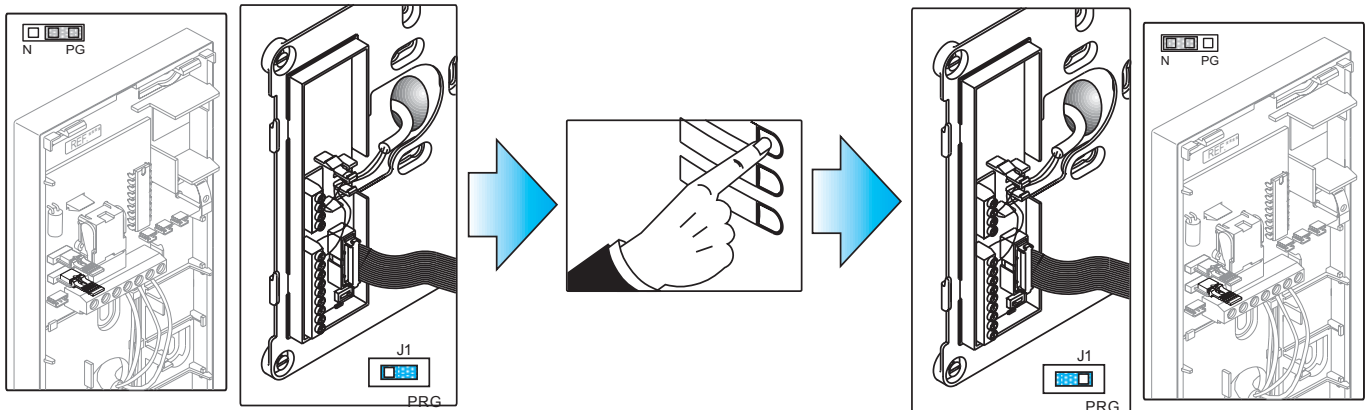
Die Grundanlage kann durch zwei zusätzliche Telefonen oder ein zusätzliches Monitor erweitert werden (ohne zusätzliche Netzgeräte).



Erweiterung mit einem zusätzlichen Telefon



Für die Zuordnung des Videomonitors wie nachstehend beschrieben muß die Anlage voll verdrahtet sein. Der Telefonhörer muß aufgelegt sein. Stecken Sie die Buchse des vom **Monitor** kommenden Flachbandes in den Stecker an der Montageplatte.



1 Stecken Sie den Jumper J1 (Steckbrücke) in Position **PRG**, der Signalton bestätigt den Programmiermodus. Beim Telefon Gabelschalter gedrückt halten bis **Programmiierung** abgeschlossen ist.

2 Bei der Türstation drücken Sie den Ruftaster, der dem **Monitor/Telefon** (Innenstelle) zugeordnet ist.



3 Bringen Sie den Jumper J1 (Steckbrücke) in die Grundstellung und montieren Sie den **Monitor / das Telefon**.

Die Schritte 1 und 2 müssen innerhalb 2 Minuten durchgeführt werden. Wenn länger als 2 Minuten gebraucht wird, ist der Jumper J1 nochmals in die Grundstellung zu bringen und die Schritte 1 und 2 müssen wiederholt werden.


FUNKTIONSHINWEISE

Wir empfehlen eine komplette Funktionsüberprüfung der Anlage nach der Installation des **BRIEFKASTEN SETS**.

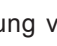
Besucherruf

- * Bei Drücken der Ruftaste an der **Türstation** ertönt am Videomonitor CITYMAX ein Summton, gleichzeitig erscheint am **Monitor** das Bild.
- * Nach dem Abheben des Hörers ist ein Gespräch für die Dauer von ca. 90 Sekunden möglich. Das Gespräch gilt dann als beendet, wenn Sie den Hörer auflegen und/oder die Türöffnertaste  betätigen.
- * Durch drücken der Türöffnertaste  betätigt man den Türöffner, gleichzeitig hört man an der Türstation die Mitteilung: „Tür ist geöffnet, bitte nach dem Eintreten schliessen“.



Wiederaufnahme eines Besucherrufs

- * Die Verbindung mit dem Besucher kann jederzeit durch Drücken der Taste (Eigenstarttaste)  und durch Abnehmen des Hörers wieder aufgenommen werden.

Funktionsweise der Eigenstarttaste

- * Mit der Eigenstarttaste  ist es möglich, ohne den Hörer abzunehmen eine Bildübertragung von der/den **Türstation(en)** zu erhalten. Diese Funktion dient zur Überwachung/Beobachtung. Nach 30 Sekunden schaltet der **Monitor** selbsttätig ab.

HINWEIS:

- * Für den normalen Betrieb des Monitors muß der Ein/Aus Schalter auf ON Sein (Bereitschaft) . Sollten Sie längere Zeit abwesend sein (Urlaub), schieben Sie den Schalter auf OFF.
- * Im Betrieb mit mehreren Teilnehmern bei einer Türstation kann nur von einem Monitor aus (durch Abnehmen des Hörers) mit dem Besucher kommuniziert werden. Alle andere Monitore sind ausgeschaltet, die Funktion Eigenstarttaste bleibt erhalten .
- * Die Nachricht kann in 4 Sprachen gewählt werden.