

**DESCRIPCIÓN DEL MÓDULO / MODULE DESCRIPTION**

1. Conector para el cableado / *Wiring connector.*

2. LED "Rx". Parpadea cuando el módulo está recibiendo datos / *"Rx" LED. It blinks while module is receiving data.*

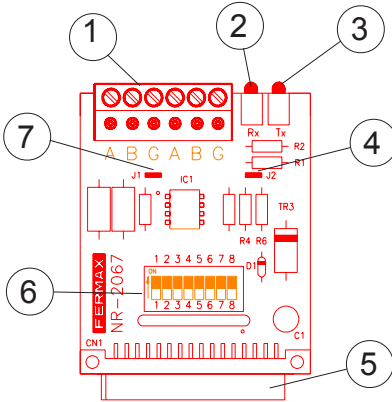
3. LED "Tx". Parpadea cuando el módulo está enviando datos / *"Tx" LED. It blinks while module is sending data.*

4. Puente "J2". Ver Nota(\*) / *Jumper "J2". See Remark(\*)*.

5. Conector para insertar en la Unidad Central / *Connector to Central Unit.*

6. Microswitches de configuración / *Configuration microswitches.*

7. Puente "J1". Ver Nota(\*) / *Jumper "J1" See Remark(\*)*.

**DESCRIPCIÓN DEL MÓDULO / MODULE DESCRIPTION**

1. Conector para el cableado / *Wiring connector.*

2. LED "Rx". Parpadea cuando el módulo está recibiendo datos / *"Rx" LED. It blinks while module is receiving data.*

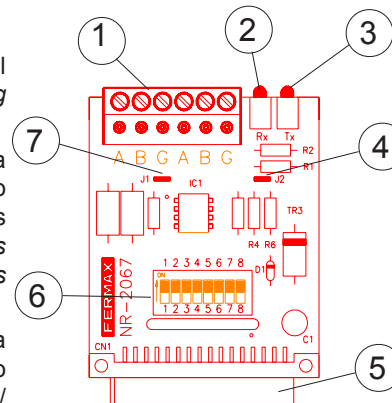
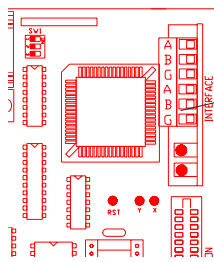
3. LED "Tx". Parpadea cuando el módulo está enviando datos / *"Tx" LED. It blinks while module is sending data.*

4. Puente "J2". Ver Nota(\*) / *Jumper "J2". See Remark(\*)*.

5. Conector para insertar en la Unidad Central / *Connector to Central Unit.*

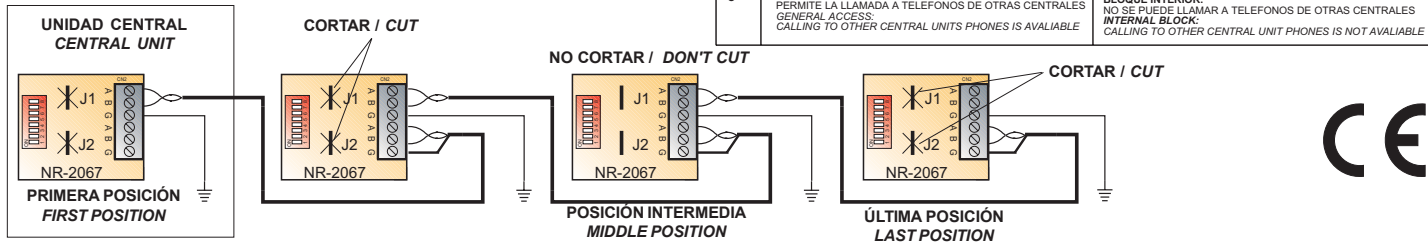
6. Microswitches de configuración / *Configuration microswitches.*

7. Puente "J1". Ver Nota(\*) / *Jumper "J1" See Remark(\*)*.

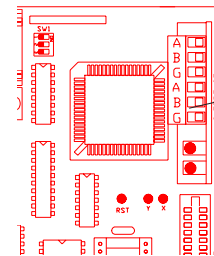
**INSTALACIÓN (\*) / INSTALLATION (\*)**

Modulo FXL insertado en su conector.  
*FXL Module inserted into its socket.*

**Nota(\*) : Corte J1 y J2 (puentes para la polarización) cuando venga indicado en el esquema de instalación.**  
**Remark (\*) : Cut J1 and J2 (Pull-up jumpers) only if its shown in your installation diagram.**

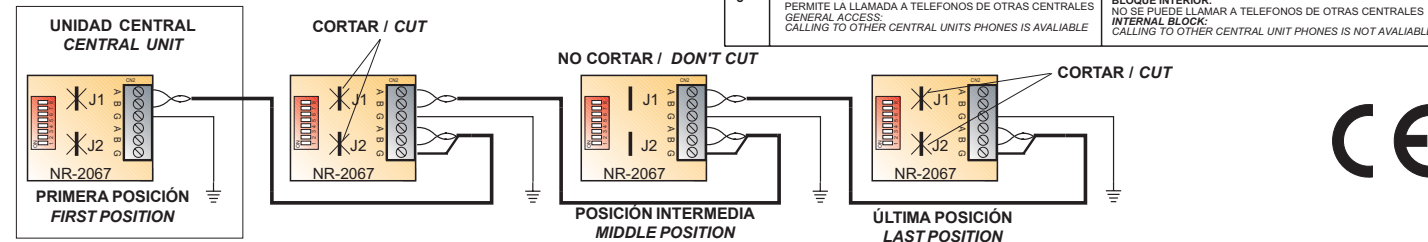
**EJEMPLO DE INSTALACIÓN / INSTALLATION EXAMPLE**

| DIP | OFF  | ON  |
|-----|--|---|
| 7   | LLAMADA LARGA (6 DÍGITOS) BLOQUE+TELEFONO<br>LONG CALL (6 DIGITS) BLOCK+PHONE  | LLAMADA CORTA (4 DÍGITOS) TELEFONO<br>SHORT CALL (4 DIGITS) PHONE   |
| 8   | ENTRADA GENERAL:<br>PERMITE LA LLAMADA A TELEFONOS DE OTRAS CENTRALES<br>GENERAL ACCESS:<br>CALLING TO OTHER CENTRAL UNITS PHONES IS AVAILABLE | BLOQUE INTERIOR:<br>NO SE PUEDE LLAMAR A TELEFONOS DE OTRAS CENTRALES<br>INTERNAL BLOCK:<br>CALLING TO OTHER CENTRAL UNIT PHONES IS NOT AVAILABLE |

**INSTALACIÓN (\*) / INSTALLATION (\*)**

Modulo FXL insertado en su conector.  
*FXL Module inserted into its socket.*

**Nota(\*) : Corte J1 y J2 (puentes para la polarización) cuando venga indicado en el esquema de instalación.**  
**Remark (\*) : Cut J1 and J2 (Pull-up jumpers) only if its shown in your installation diagram.**

**EJEMPLO DE INSTALACIÓN / INSTALLATION EXAMPLE**

| DIP | OFF  | ON  |
|-----|--|---|
| 7   | LLAMADA LARGA (6 DÍGITOS) BLOQUE+TELEFONO<br>LONG CALL (6 DIGITS) BLOCK+PHONE  | LLAMADA CORTA (4 DÍGITOS) TELEFONO<br>SHORT CALL (4 DIGITS) PHONE   |
| 8   | ENTRADA GENERAL:<br>PERMITE LA LLAMADA A TELEFONOS DE OTRAS CENTRALES<br>GENERAL ACCESS:<br>CALLING TO OTHER CENTRAL UNITS PHONES IS AVAILABLE | BLOQUE INTERIOR:<br>NO SE PUEDE LLAMAR A TELEFONOS DE OTRAS CENTRALES<br>INTERNAL BLOCK:<br>CALLING TO OTHER CENTRAL UNIT PHONES IS NOT AVAILABLE |

**MICROSWITCHES****MICROSWITCHES**

| DIP | OFF  | ON  |
|-----|--|---|
| 7   | LLAMADA LARGA (6 DÍGITOS) BLOQUE+TELEFONO<br>LONG CALL (6 DIGITS) BLOCK+PHONE  | LLAMADA CORTA (4 DÍGITOS) TELEFONO<br>SHORT CALL (4 DIGITS) PHONE   |
| 8   | ENTRADA GENERAL:<br>PERMITE LA LLAMADA A TELEFONOS DE OTRAS CENTRALES<br>GENERAL ACCESS:<br>CALLING TO OTHER CENTRAL UNITS PHONES IS AVAILABLE | BLOQUE INTERIOR:<br>NO SE PUEDE LLAMAR A TELEFONOS DE OTRAS CENTRALES<br>INTERNAL BLOCK:<br>CALLING TO OTHER CENTRAL UNIT PHONES IS NOT AVAILABLE |