

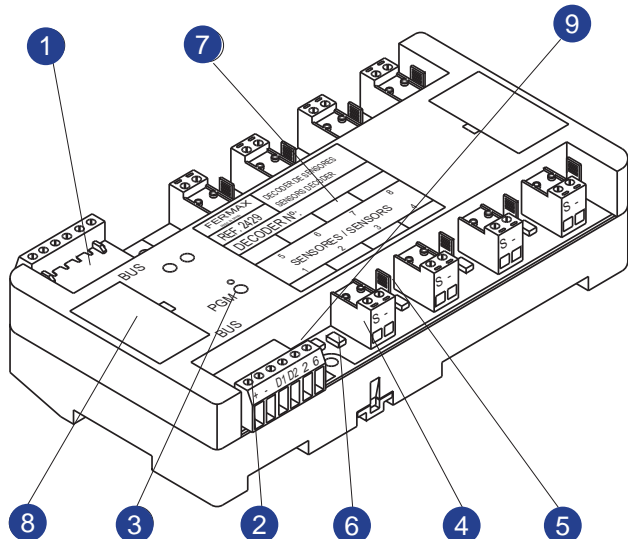
FERMAX

Cod. 94077 V09_11

REF. 2429

SISTEMA MDS

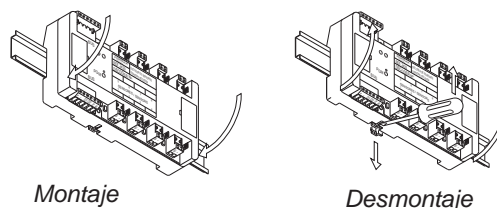
Guía de Instalación del

DECODER DE 8 SENSORES

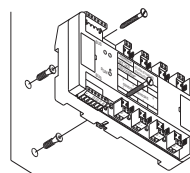
1. Conector del cable BUS para conectar los siguientes decoders, según el correspondiente esquema de cableado.
2. Conector del cable BUS de los anteriores decoders o de la Unidad Central, según esquema de cableado.
3. Botón PGM (seguir instrucciones del Manual de Programación del Decoder).
4. Conector del sensor. Abrocharlos según esquema de cableado.
5. Selector de tipo de sensor. Colocar en NC: normalmente cerrado, o en NO: normalmente abierto, según sea el tipo de sensor instalado.
6. Led indicador. Una vez el sistema esté en marcha, se encenderá cuando se active el correspondiente sensor.
7. Etiqueta de Identificación del Decoder.
8. Conector de programación/test por PC (debajo de la tapa).
9. Led General. Indica que hay algún sensor activo.

Instalación

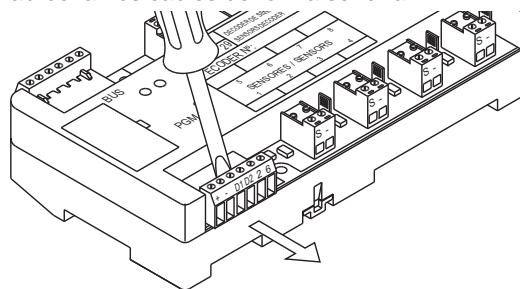
El Decoder de 8 Sensores puede instalarse tanto sobre carril DIN como atornillado sobre la pared:

*** Instalación sobre carril DIN***** Instalación directamente sobre pared**

Utilice los tacos y tornillos que se acompañan, para la colocación del decodificador en la pared. Utilice una broca del nº 6 para hacer los agujeros de la pared.

**Desmontaje de los conectores**

Utilice un destornillador para sacar los conectores y poder abrochar los cables de forma sencilla.

**NOTAS sobre el DECODER:**

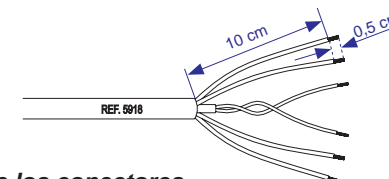
- No dejar sin programar la primera dirección.
- No programar diferentes salidas con la misma dirección.

Cableado

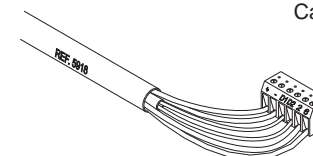
Realice el cableado del decoder siguiendo las instrucciones del correspondiente esquema de cableado.

*** Pelado de los cables**

Pele unos 10 cm de la cubierta de la manguera y 0,5 cm aproximadamente cada uno de los cables. Tenga cuidado de no dañar la cubierta de los cables.

*** Abroche de los conectores**

Cableado del BUS de DECODERS



COLOR CABLES REF. 5918	
⊗	MARRÓN +
⊗	NARANJA -
⊗	NEGRO (PAR TRENZADO) D1
⊗	BLANCO (PAR TRENZADO) D2
⊗	ROJO 2
⊗	AZUL 6

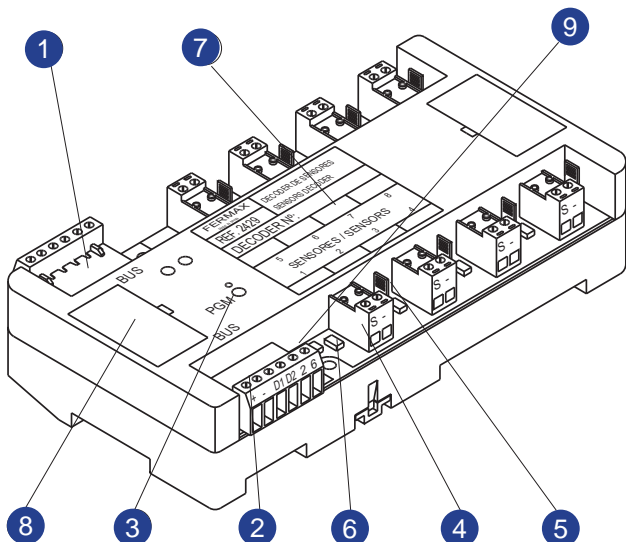
Una vez cableados, según el esquema de instalación, vuelva a montar los conectores en su sitio correspondiente.

Recomendaciones

- * Tenga especial cuidado en respetar la polaridad de los cables. La incorrecta colocación de algún cable provocará el no funcionamiento del decoder, del sistema completo o incluso serias averías en el mismo.
- * El decoder se ha de instalar siempre en interiores, donde no le pueda incidir lluvia o humedad.
- * **Rellene la Etiqueta de Identificación del Decoder, con el número de decoder y los números de sensor asignados, según el esquema de cableado.** Esto le facilitará la posterior programación, revisiones, etc.

FERMAX		DECODER DE SENSORES	
MADE IN SPAIN		SENSORS DECODER	
REF. 2429		DECODER Nº:	
5	6	7	8
SENSORES / SENSORS			
1	2	3	4



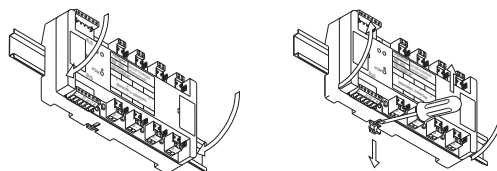
FERMAXCod. 94077 V09_11
REF. 2429**MDS SYSTEM**Installation guide for
DECODER 8 SENSORS

1. BUS cable connector to the next decoders, according to the corresponding wiring diagram.
2. BUS cable connector from the previous decoders or from the Central Unit, according to the wiring diagram.
3. PGM button (for programming the Decoder according to the Programming Manual).
4. Sensor connector. Connect sensor according to wiring diagram.
5. Sensor selector jumper.

- Put jumper to NC: normally closed or NO: normally open, according to the type of sensor being installed.
6. Led indicator. When the system is active the LED will light if the corresponding sensor is activated.
 7. Decoder Identification Label.
 8. PC programming/test connector (under the cover).
 9. General led. Indicates that one sensor is active.

Installation

The Decoder 8 Sensors can be installed either on a DIN rail or directly to the wall.

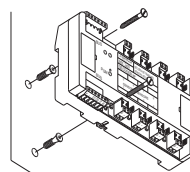
*** Installation on DIN rail**

Mounting

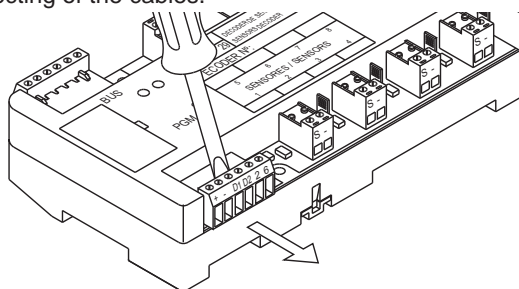
Demounting

*** Installation wall mounting**

Use the 2 screws provided to fix the decoder to the wall. Use a 6 mm drill to make the holes.

**Removing the connectors**

Use a screwdriver to remove the connectors, for easier connecting of the cables.

**NOTES on the DECODER:**

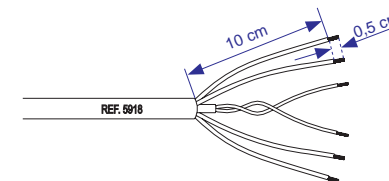
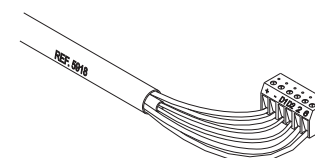
- Do not leave the first address without programming.
- Do not program different outputs with the same address.

Connecting the decoder

Connect the decoder according to the corresponding wiring diagram.

*** Stripping cable**

Remove 10 cm of the cable cover and 0.5 cm from each wire. Ensure that cable is stripped correctly so that no shorts are made.

*** Cabling connectors****DECODERS BUS wiring**

WIRE COLOUR REF. 5918	
⊗	BROWN +
⊗	ORANGE -
⊗	BLACK (TWISTED PAIR) D1
⊗	WHITE (TWISTED PAIR) D2
⊗	RED 2
⊗	BLUE 6

After connections are complete insert the connectors onto the decoder.

Recommendations

- * Ensure the correct polarity of the wiring. Incorrect installation can cause damage to the decoder or make the system fail.
- * The decoder must always be installed inside, where rain or moisture cannot affect it.
- * **Always mark the Decoder Identification Label with the decoder number and its assigned sensor numbers, according to the corresponding wiring diagram.** This will ensure base of pro-gramming and servicing.

FERMAX MADE IN SPAIN	DECODER DE SENSORES SENSORS DECODER		
REF. 2429	DECODER N°:		
5	6	7	8
SENSORES / SENSORS			
1	2	3	4

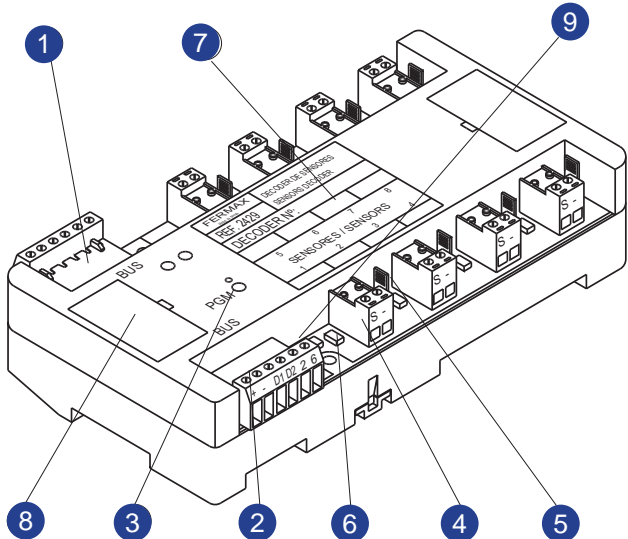


FERMAX**MDS-SYSTEM**

Cod. 94077 V09_11

Gebrauchsanweisung des

REF. 2429

DEKODIERERS MIT 8 SENSOREN

1. Anschluss des BUS-Kabels zum Anschluss folgender Dekodierer, gemäß des jeweiligen Verdrahtungsschemas.

2. Anschluss des BUS-Kabels der vorherigen Dekodierer oder der Zentraleinheit, gemäß des Verdrahtungsschemas.

3. PGM-Knopf (folgen Sie den Anweisungen des Programmierhandbuchs des Dekodierers).

4. Sensoranschluss. Abklemmen gemäß Verdrahtungsschemas.

5. Sensortypwähler. Auf NO

stellen: normalerweise geschlossen, oder auf NO: normalerweise offen, je nach Art des installierten Sensors.

6. Anzeige-LED. Nach Inbetriebnahme des Systems leuchtet sie auf, wenn der entsprechende Sensor aktiviert wird.

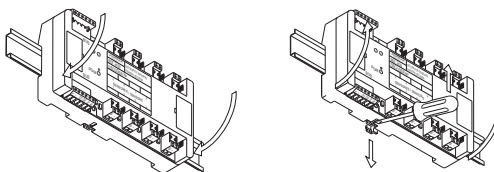
7. Identifizierungsetikett des Dekodierers.

8. PC-Programmier / Testanschluss (unter der Abdeckung).

9. Allgemeines LED. Zeigt an, dass ein aktiver Sensor vorhanden ist.

Montage

Der Dekodierer mit 8 Sensoren kann sowohl auf einer DIN-Schiene als auch an die Wand verschraubt montiert werden:

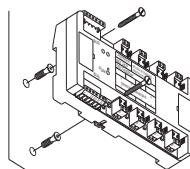
*** Montage auf DIN-Schiene**

Montage

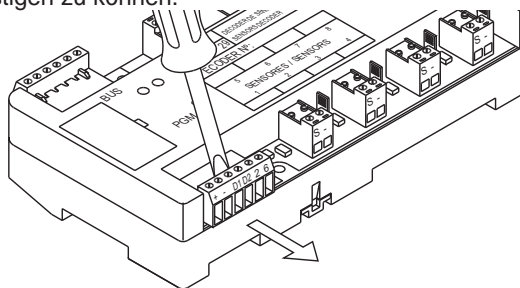
Ausbau

*** Direkte Wandmontage**

Verwenden Sie die mitgelieferten Dübel und Schrauben zur Anbringung des Dekodierers an der Wand. Verwenden Sie einen Bohrer Nr. 6 zum Bohren der Löcher in die Wand.

**Ausbau der Anschlüsse**

Verwenden Sie einen Schraubenzieher, um die Anschlüsse herauszunehmen und die Kabel auf einfache Weise befestigen zu können.

**HINWEISE zum DECODER:**

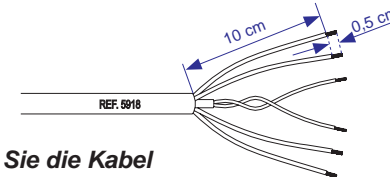
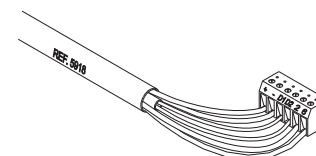
- Die erste Adresse muss programmiert werden.
- Nicht mehrere Ausgänge mit derselben Adresse programmieren.

Verdrahtung

Führen Sie die Verdrahtung des Dekodierers gemäß den Anweisungen des entsprechenden Verdrahtungsschema durch.

*** Schneiden der Kabel**

Schneiden Sie etwa 10 cm des Mantels der Schlauchleitung und ungefähr 0,5 cm eines jeden Kabels ab. Passen Sie auf, dabei den Kabelmantel nicht zu beschädigen.

*** Befestigen Sie die Kabel**

Dekoder-Bus Verdrahtung

KABELFARBE REF. 5918		
⊗	BRAUN	+
⊗	ORANGE	-
⊗	SCHWARZ (LITZENSCHLAGKABEL)	D1
⊗	WEIß (LITZENSCHLAGKABEL)	D2
⊗	ROT	2
⊗	BLAU	6

Nach der Verkabelung gemäß des Installationsplans, befestigen Sie die Anschlüsse wieder an ihren Platz.

Empfehlungen

- * Beachten Sie insbesondere die Polung der Kabel. Die falsche Anbringung eines Kabels führt zum Ausfall des Decoders, des ganzen Systems oder zu schwerwiegenden Pannen desselben.
- * Der Decoder ist stets in Innenbereichen zu montieren, in denen der Regen oder die Feuchtigkeit ihn nicht beeinträchtigen können.

* **Füllen Sie das Identifizierungsetikett des Dekodierers mit der zugewiesenen Dekodierer-Nummer und den Sensornummern gemäß des Verdrahtungsschemas.**

FERMAX MADE IN SPAIN	DECODER DE SENSORES SENSORS DECODER		
REF. 2429	DECODER N°:		
5	6	7	8
SENSORES / SENSORS			
1	2	3	4



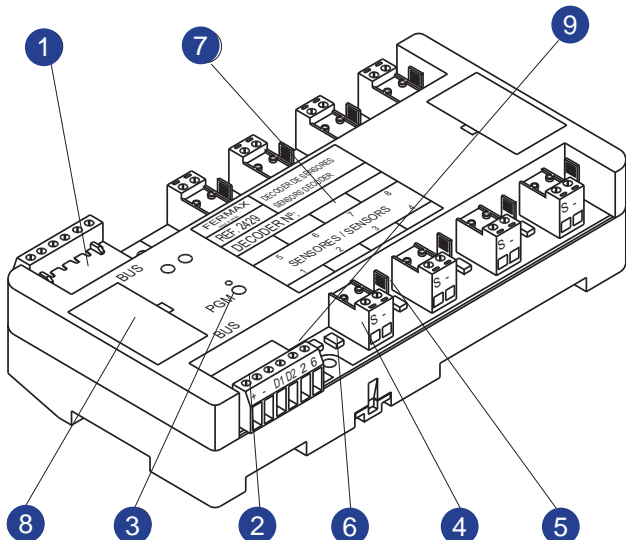
FERMAX

Cod. 94077 V09_11

REF. 2429

SYSTÈME MDS

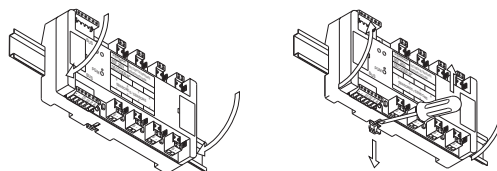
Guide d'installation du

DÉCODEUR 8 SENSEURS

1. Connecteur du câble BUS pour connecter les décodeurs suivants, selon le schéma de câblage correspondant.
2. Connecteur du câble BUS des décodeurs antérieurs ou de l'Unité Centrale, selon schéma de câblage.
3. Bouton PGM (suivre les instructions du Manuel de Programmation du Décodeur).
4. Connecteur de senseur. Connecter selon le schéma de câblage.
5. Sélecteur de type senseur. Placer sur NC : normalement fermé, ou sur NO : normalement ouvert, selon le type de senseur installé.
6. Led indicatrice. Une fois le système en marche, elle s'allumera lorsqu'on active le senseur correspondant.
7. Etiquette d'Identification de Décodeur.
8. Connecteur de programmation / test par PC (en dessous du couvercle).
9. Led Générale. Indique qu'un senseur est en marche.

Installation

Le décodeur 8 senseurs peut s'installer sur rail DIN ou se visser à la cloison :

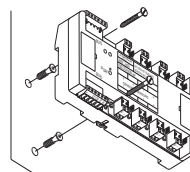
*** Installation sur rail DIN**

Montage

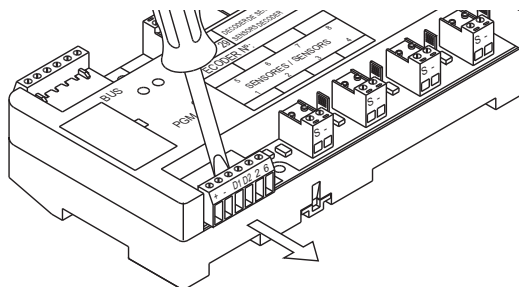
Démontage

*** Installation directement sur le mur**

Utilisez les chevilles et les vis fournies, pour fixer le décodeur au mur. Utilisez un foret n°6 pour percer les trous.

**Démontage des connecteurs**

Utilisez un tournevis pour retirer les connecteurs et pouvoir fixer les câbles facilement.

**REMARQUES sur le DÉCODEUR:**

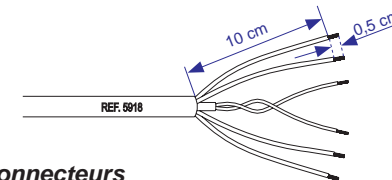
- La première adresse doit impérativement être programmée.
- Ne pas programmer plusieurs sorties avec la même adresse.

Câblage

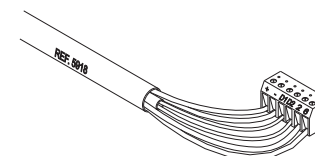
Réalisez le câblage du décodeur en suivant les instructions du schéma de câblage correspondant.

*** Dénudation des câbles :**

Dénudez le câble sur 10 cm et chaque fil sur 0,5 cm environ. Attention à ne pas abîmer l'enveloppe des câbles.

*** Fixez les connecteurs**

Câblage du Bus de Décodeurs



Couleur des câbles Réf. 5918		
⊗	Marron	-
⊗	Orange	-
⊗	Noir (paire tressée)	D1
⊗	Blanc (paire tressée)	D2
⊗	Rouge	2
⊗	Bleu	6

Une fois câblés selon le schéma d'installation, montez à nouveau les connecteurs à leur place.

Recommandations

- * Faites très attention à respecter la polarité des câbles. Le mauvais placement d'un câble empêchera le décodeur ou toute l'installation de fonctionner, et peut causer de graves avaries.
- * Le décodeur doit toujours être installé en intérieur, à l'abri de la pluie et de l'humidité.
- * Compléter l'étiquette d'Identification du Décodeur, avec le numéro du décodeur et les numéros de senseur assignés selon le schéma de câblage. Cela facilitera la programmation et les révisions postérieures.

FERMAX MADE IN SPAIN	DECODER DE SENSEURS SENSORS DECODER		
REF. 2429	DECODER N°:		
5	6	7	8
SENSEURS / SENSORS			
1	2	3	4

